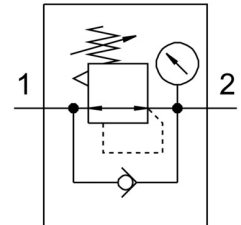
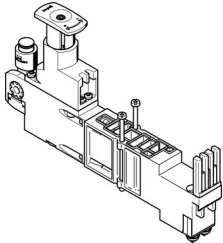


# Płyta regulatora VMPA2-B8-R6C2-C-06

Numer produktu: 549113

FESTO



## Karta danych

| Cechy  | Wartość  |
|--|--|
| Szerokość zabudowy                           | 21 mm  |
| Pozycja montażu                              | dowolny  |
| Konstrukcja warstwowa części pneumatycznej   | Regulator ciśnienia dla 2, rewersyjny  |
| Funkcja regulatora                           | Stałe ciśnienie wyjściowe z odpowietrzaniem wtórnym                                |
| Symbol                                       | 00991558   |
| Opcjonalny manometr                          | możliwy  |
| Zakres regulacji ciśnienia                   | 0.5 bar ... 6 bar  |
| Ciśnienie wejściowe 1                        | 0.5 bar ... 10 bar   |
| Medium robocze                               | Sprężone powietrze wg ISO 8573-1:2010 [7:4:4]                                      |
| Uwaga dotycząca medium roboczego/sterującego | Możliwa praca z powietrzem olejnym (po rozpoczęciu olejenia trzeba je kontynuować) |
| Klasa odporności korozyjnej wg normy Festo   | 1 - niskie obciążenie korozyjne  |
| Zgodność z LABS                              | VDMA24364-B1/B2-L  |
| Stopień ochrony                              | IP65<br>wg IEC 60529   |
| Temperatura otoczenia                        | -5 °C ... 50 °C  |
| Maks. moment dokręcenia                      | 0.65 Nm  |
| Waga produktu                                | 180 g  |
| Typ mocowania, konstrukcja warstwowa         | na płycie łączeniowej  |
| Przyłącze manometru                          | Przy pomocy klamry mocującej   |
| Informacja o materiałach                     | Zgodność z dyrektywą RoHS  |
| Materiał części obsługowej                   | PA   |
| Materiał uszczelnień                         | NBR  |
| Materiał obudowy regulatora                  | PA   |