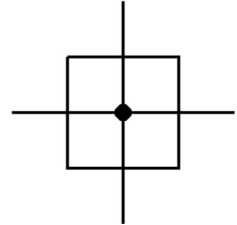
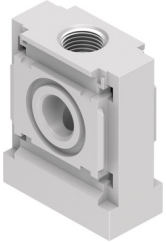


Blok rozgałęziający MS6-FRM-FRZ

Numer produktu: 549337

FESTO



Karta danych

| Cechy | Wartość |
|---------------------------------------------------------------|------------------------------------------------------------------------------------|
| Pozycja montażu | dowolny |
| Konstrukcja | Moduł rozgałęziający |
| Symbol | 00991510 |
| Ciśnienie robocze | 0 bar ... 20 bar |
| Normalny przepływ nominalny w głównym kierunku przepływu 1->2 | 14600 l/min |
| Normalny przepływ nominalny, wylot do góry | 10400 l/min |
| Normalny przepływ nominalny, odprowadzenie w dół | 9850 l/min |
| Certyfikacja | c UL us - Recognized (OL) |
| Medium robocze | Sprężone powietrze wg ISO 8573-1:2010 [7:4:4] Gazy obojętne |
| Uwaga dotycząca medium roboczego/sterującego | Możliwa praca z powietrzem olejnym (po rozpoczęciu olejenia trzeba je kontynuować) |
| Klasa odporności korozyjnej wg normy Festo | 2 - średnie obciążenie korozyjne |
| Zgodność z LABS | VDMA24364-B1/B2-L |
| Temperatura przechowywania | -10 °C ... 60 °C |
| Temperatura medium | -10 °C ... 60 °C |
| Temperatura otoczenia | -10 °C ... 60 °C |
| Waga produktu | 163 g |
| Przyłącze pneumatyczne 3 | G1/2 |
| Przyłącze pneumatyczne 4 | G1/2 |
| Informacja o materiałach | Zgodność z dyrektywą RoHS |
| Materiał obudowy | Aluminiowy odlew ciśnieniowy |