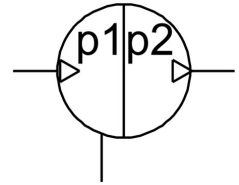
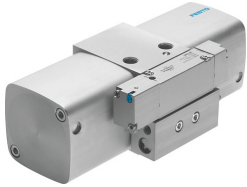


Wzmacniacz ciśnienia DPA-40-D

Numer produktu: 549396

FESTO



Karta danych

| Cechy | Wartość |
|--|---|
| Ø tłoka | 40 mm |
| Pozycja montażu | dowolny |
| Konstrukcja | Przełącznik ciśnienia podwójnego tłoka |
| Symbol | 00992008 |
| Wskaźnik ciśnienia | Przygotowanie dla G1/8 |
| Ciśnienie wyjściowe 2 | 5 bar ... 16 bar |
| Ciśnienie robocze | 2 bar ... 8 bar |
| Zakres regulacji ciśnienia | 4 bar ... 16 bar |
| Ciśnienie wejściowe 1 | 2.5 bar ... 8 bar |
| Medium robocze | Sprężone powietrze wg ISO 8573-1:2010 [7:3:4] |
| Uwaga dotycząca medium roboczego/sterującego | Praca z olejonym powietrzem nie jest możliwa |
| Klasa odporności korozyjnej wg normy Festo | 2 - średnie obciążenie korozyjne |
| Zgodność z LABS | VDMA24364-B1/B2-L |
| Temperatura przechowywania | 5 °C ... 60 °C |
| Temperatura otoczenia | 5 °C ... 60 °C |
| Waga produktu | 1500 g |
| Typ mocowania | Przy pomocy gwintu wewnętrznego |
| Przyłącze pneumatyczne 1 | G1/4 |
| Przyłącze pneumatyczne 2 | G1/4 |
| Przyłącze pneumatyczne 3 | M7 |
| Informacja o materiałach | Zgodność z dyrektywą RoHS |