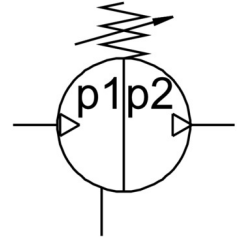
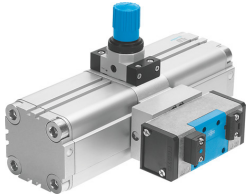


Wzmacniacz ciśnienia DPA-100-10-A

Numer produktu: 549401

FESTO



Karta danych

Cechy	Wartość
Ø tłoka	100 mm
Pozycja montażu	dowolny
Konstrukcja	Przełącznik ciśnienia podwójnego tłoka z tłokiem magnetycznym
Symbol	00991432
Wskaźnik ciśnienia	Przygotowanie dla G1/4
Ciśnienie wyjściowe 2	4 bar ... 10 bar
Ciśnienie robocze	2 bar ... 8 bar
Zakres regulacji ciśnienia	4 bar ... 10 bar
Ciśnienie wejściowe 1	2 bar ... 8 bar
Uwaga odnośnie zakresu regulacji ciśnienia	Przy maksymalnie napiętej sprężynie regulatora maksymalne ciśnienie wyjściowe może zostać przekroczone o 40%.
Medium robocze	Sprężone powietrze wg ISO 8573-1:2010 [7:3:4]
Uwaga dotycząca medium roboczego/sterującego	Praca z olejnym powietrzem nie jest możliwa
Klasa odporności korozyjnej wg normy Festo	2 - średnie obciążenie korozyjne
Zgodność z LABS	VDMA24364-B1/B2-L
Temperatura przechowywania	5 °C ... 60 °C
Temperatura otoczenia	5 °C ... 60 °C
Waga produktu	13000 g
Typ mocowania	Przy pomocy gwintu wewnętrznego
Przyłącze pneumatyczne 1	G1/2
Przyłącze pneumatyczne 2	G1/2
Przyłącze pneumatyczne 3	G1/2
Informacja o materiałach	Zgodność z dyrektywą RoHS