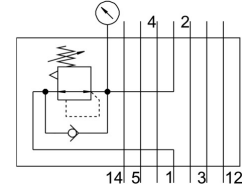
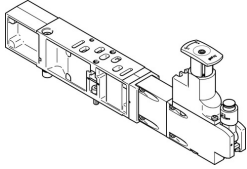


Płyta regulatora VABF-S4-1-R1C2-C-6E

Numer produktu: 549876

FESTO



[PDF General operating condition](#)

Karta danych

Cechy	Wartość
Szerokość zabudowy	26 mm
W oparciu o normę	ISO 15407-2
Pozycja montażu	dowolny
Funkcja regulatora	Stałe ciśnienie wyjściowe z odpowietrzaniem wtórnym
Symbol	00992227
Opcjonalny manometr	możliwy
Ciśnienie robocze	0.6 MPa
Ciśnienie robocze	6 bar
Zakres regulacji ciśnienia	0.05 MPa ... 0.6 MPa
Zakres regulacji ciśnienia	0.5 bar ... 6 bar
Zakres regulacji ciśnienia	7.25 psi ... 87 psi
Ciśnienie wejściowe 1	0.5 bar ... 10 bar
Znak CE (patrz deklaracja zgodności)	Zgodnie z dyrektywą niskonapięciową UE
Znak UKCA (patrz deklaracja zgodności)	wg przepisów UK dot. urządzeń elektrycznych
Medium robocze	Sprężone powietrze wg ISO 8573-1:2010 [7:4:4]
Uwaga dotycząca medium roboczego/sterującego	Możliwa praca z powietrzem olejnym (po rozpoczęciu olejenia trzeba je kontynuować)
Klasa odporności korozyjnej wg normy Festo	0 - Brak obciążenia korozyjnego
Zgodność z LABS	VDMA24364-B1/B2-L
Stopień ochrony	IP65 NEMA 4
Medium sterujące (dla pilotów)	Sprężone powietrze wg ISO 8573-1:2010 [7:4:4]
Temperatura otoczenia	-5 °C ... 50 °C
Waga produktu	445 g
Typ mocowania, konstrukcja warstwowa	na płycie łączeniowej na pojedynczej płycie przyłączeniowej
Przyłącze manometru	Przy pomocy klamry mocującej
Materiał części obsługowej	PA
Materiał obudowy regulatora	Aluminiowy odlew ciśnieniowy