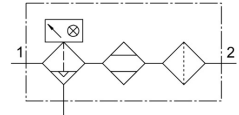


Osuszacz adsorpcyjny PDAD-100-G1/2

Numer produktu: 552175

FESTO



Karta danych

Cechy	Wartość
Pozycja montażu	pionowo poziomo
Konstrukcja	osuszacz adsorpcyjny generujący niską temperaturę
Symbol	00992135
Ciśnienie wejściowe 1	4 bar ... 16 bar
Pobór mocy przy 24 VDC	9.6 W
Pobór mocy przy 230 VDC	16 VA
Stopień zanieczyszczenia	2
Znak KC	KC-EMV
Znak CE (patrz deklaracja zgodności)	zgodne z dyrektywą UE w sprawie urządzeń ciśnieniowych Zgodnie z dyrektywą kompatybilności elektromagnetycznej UE Zgodnie z dyrektywą niskonapięciową UE
Znak UKCA (patrz deklaracja zgodności)	wg przepisów UK dotyczącymi urządzeń ciśnieniowych wg przepisów UK dot. EMV wg przepisów UK dot. urządzeń elektrycznych
Medium robocze	Sprężone powietrze wg ISO 8573-1:2010 [6:-:4]
Uwaga dotycząca medium roboczego/sterującego	Praca z olejnym powietrzem nie jest możliwa brak wody w postaci ciekłej
Ciśnieniowy punkt rosy	-40 °C
Ciśnieniowy punkt rosy przy zredukowanym przepływie	-70 °C
Klasa odporności korozyjnej wg normy Festo	2 - średnie obciążenie korozyjne
Zgodność z LABS	VDMA24364-B1/B2-L
Temperatura przechowywania	-20 °C ... 60 °C
Klasa czystości powietrza na wyjściu	Sprężone powietrze wg ISO 8573-1:2010 [2:1:2] przy -70°C Sprężone powietrze wg ISO 8573-1:2010 [2:2:2] przy -40°C
Temperatura medium	2 °C ... 50 °C
Stopień ochrony	IP65
Stopień ochrony	II
Kategoria przepięcia	II
Temperatura otoczenia	5 °C ... 50 °C
Waga produktu	47000 g
Przyłącze elektryczne 1, funkcja	Spannungsversorgung AC
Przyłącze elektryczne 1, rodzaj przyłącza	Gniazdo wtykowe
Przyłącze elektryczne 1, technika przyłączeniowa	Anschlussbild Form C nach Industriestandard 9,4 mm
Przyłącze elektryczne 1, liczba pinów/żył	3
Przyłącze elektryczne 1, użyte piny/żyły	2
Przyłącze elektryczne 2, funkcja	Spannungsversorgung DC
Przyłącze elektryczne 2, rodzaj przyłącza	Gniazdo wtykowe

Cechy	Wartość
Przyłącze elektryczne 2, technika przyłączeniowa	Układ przyłączy: typ C zgodnie ze standardem przemysłowym 9,4 mm
Przyłącze elektryczne 2, liczba pinów/żył	4
Przyłącze elektryczne 2, użyte piny/żyły	2
Typ mocowania	Przy pomocy osprzętu
Przyłącze pneumatyczne 1	G1/2
Przyłącze pneumatyczne 2	G1/2
Informacja o materiałach	Zgodność z dyrektywą RoHS
Materiał obudowy	Stop aluminium do przeróbki plastycznej