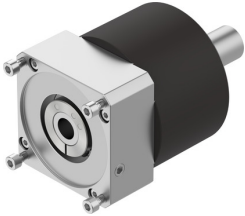


# Przekładnia EMGA-160-P-G5-SAS-140

Numer produktu: 552201

FESTO



## Karta danych

Cechy	Wartość
Wielkość kołnierza przekładni	160 mm
Wielkość kołnierza silnika	140 mm
Luz skrętny	0.1 deg
Typ przekładni	Przekładnia planetarna
Przełożenie przekładni	5:1
Maks. prędkość obrotowa napędu	6500 1/min
Temperatura robocza przekładni	-25 °C ... 90 °C
Zgodność z LABS	VDMA24364-B2-L
Stopień ochrony	IP54
Ciągły wyjściowy moment obrotowy	450 Nm
Masowy moment bezwładności, przekładnia	6.07 kgcm <sup>2</sup>
Maks. wyjściowy moment obrotowy	720 Nm
Maks. efektywność	98 %
Sztywność skrętna	38 Nm/arcmin
Waga produktu	18000 g
Interfejs przekładni, wałek wyjściowy	160G
Interfejs przekładni, napęd	140A
Informacja o materiałach	Zgodność z dyrektywą RoHS