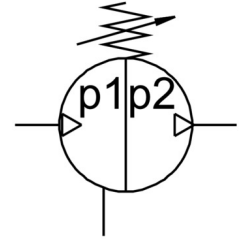
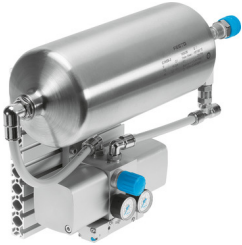


Wzmacniacz ciśnienia DPA-40-10-CRVZS2

Numer produktu: 552928

FESTO



Karta danych

Cechy	Wartość
Ø tłoka	40 mm
Objętość	2 l
Pozycja montażu	dowolny
Konstrukcja	Przetącnik ciśnienia podwójnego tłoka ze zbiornikiem sprężonego powietrza z manometrem z zaworem zwrotnym
Symbol	00991432
Wskaźnik ciśnienia	Z manometrem
Ciśnienie wyjściowe 2	0.45 MPa ... 1 MPa
Ciśnienie wyjściowe 2	4.5 bar ... 10 bar
Ciśnienie wyjściowe 2	65.25 psi ... 145 psi
Ciśnienie robocze	0.25 MPa ... 0.8 MPa
Ciśnienie robocze	2.5 bar ... 8 bar
Ciśnienie robocze	36.25 psi ... 116 psi
Zakres regulacji ciśnienia	0.45 MPa ... 1 MPa
Zakres regulacji ciśnienia	4.5 bar ... 10 bar
Zakres regulacji ciśnienia	65.25 psi ... 145 psi
Ciśnienie wejściowe 1	2 bar ... 8 bar
Ciśnienie wejściowe 1	0.2 MPa ... 0.8 MPa
Ciśnienie wejściowe 1	29 psi ... 116 psi
Medium robocze	Sprężone powietrze wg ISO 8573-1:2010 [7:3:4]
Uwaga dotycząca medium roboczego/sterującego	Praca z olejonym powietrzem nie jest możliwa
Klasa odporności korozyjnej wg normy Festo	2 - średnie obciążenie korozyjne
Zgodność z LABS	VDMA24364-B1/B2-L
Temperatura przechowywania	5 °C ... 60 °C
Temperatura otoczenia	5 °C ... 60 °C
Waga produktu	4400 g
Typ mocowania	za pomocą kamieni mocujących
Przyłącze pneumatyczne 1	QS-10
Przyłącze pneumatyczne 2	KD4
Przyłącze pneumatyczne 3	Tłumik hałasu
Informacja o materiałach	Zgodność z dyrektywą RoHS
Materiał zbiornika sprężonego powietrza	Nierdzewna stal stopowa