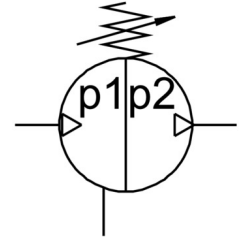
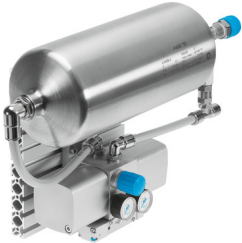


Wzmacniacz ciśnienia DPA-40-16-CRVZS2

Numer produktu: 552929

FESTO



Karta danych

Cechy	Wartość
Ø tłoka	40 mm
Objętość	2 l
Pozycja montażu	dowolny
Konstrukcja	Przetącnik ciśnienia podwójnego tłoka ze zbiornikiem sprężonego powietrza z manometrem z zaworem zwrotnym
Symbol	00991432
Wskaźnik ciśnienia	Z manometrem
Ciśnienie wyjściowe 2	0.45 MPa ... 1.6 MPa
Ciśnienie wyjściowe 2	4.5 bar ... 16 bar
Ciśnienie wyjściowe 2	65.25 psi ... 232 psi
Ciśnienie robocze	0.25 MPa ... 0.8 MPa
Ciśnienie robocze	2.5 bar ... 8 bar
Ciśnienie robocze	36.25 psi ... 116 psi
Zakres regulacji ciśnienia	0.45 MPa ... 1.6 MPa
Zakres regulacji ciśnienia	4.5 bar ... 16 bar
Zakres regulacji ciśnienia	65.25 psi ... 232 psi
Ciśnienie wejściowe 1	2 bar ... 8 bar
Ciśnienie wejściowe 1	0.2 MPa ... 0.8 MPa
Ciśnienie wejściowe 1	29 psi ... 116 psi
Medium robocze	Sprężone powietrze wg ISO 8573-1:2010 [7:3:4]
Uwaga dotycząca medium roboczego/sterującego	Praca z olejonym powietrzem nie jest możliwa
Klasa odporności korozyjnej wg normy Festo	2 - średnie obciążenie korozyjne
Zgodność z LABS	VDMA24364-B1/B2-L
Temperatura przechowywania	5 °C ... 60 °C
Temperatura otoczenia	5 °C ... 60 °C
Waga produktu	4400 g
Typ mocowania	za pomocą kamieni mocujących
Przyłącze pneumatyczne 1	QS-10
Przyłącze pneumatyczne 2	KD4
Przyłącze pneumatyczne 3	Tłumik hałasu
Informacja o materiałach	Zgodność z dyrektywą RoHS
Materiał zbiornika sprężonego powietrza	Nierdzewna stal stopowa