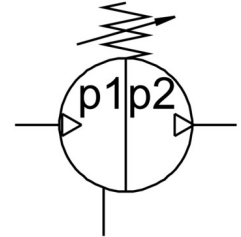
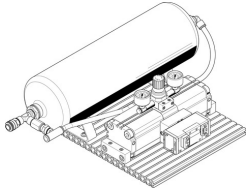


Wzmacniacz ciśnienia DPA-63-10-CRVZS10

Numer produktu: 552932

FESTO



Karta danych

Cechy	Wartość
Ø tłoka	63 mm
Objętość	10 l
Pozycja montażu	Spustem kondensatu do dołu
Konstrukcja	Przetłacznik ciśnienia podwójnego tłoka ze zbiornikiem sprężonego powietrza z manometrem z zaworem zwrotnym
Symbol	00991432
Wskaźnik ciśnienia	Z manometrem
Ciśnienie wyjściowe 2	0.4 MPa ... 1 MPa
Ciśnienie wyjściowe 2	4 bar ... 10 bar
Ciśnienie wyjściowe 2	58 psi ... 145 psi
Ciśnienie robocze	0.2 MPa ... 0.8 MPa
Ciśnienie robocze	2 bar ... 8 bar
Ciśnienie robocze	29 psi ... 116 psi
Zakres regulacji ciśnienia	0.4 MPa ... 1 MPa
Zakres regulacji ciśnienia	4 bar ... 10 bar
Zakres regulacji ciśnienia	58 psi ... 145 psi
Ciśnienie wejściowe 1	2 bar ... 8 bar
Ciśnienie wejściowe 1	0.2 MPa ... 0.8 MPa
Ciśnienie wejściowe 1	29 psi ... 116 psi
Znak CE (patrz deklaracja zgodności)	zgodne z dyrektywą UE w sprawie urządzeń ciśnieniowych
Znak UKCA (patrz deklaracja zgodności)	wg przepisów UK dotyczącymi urządzeń ciśnieniowych
Medium robocze	Sprężone powietrze wg ISO 8573-1:2010 [7:3:4]
Uwaga dotycząca medium roboczego/sterującego	Praca z olejonym powietrzem nie jest możliwa
Klasa odporności korozyjnej wg normy Festo	2 - średnie obciążenie korozyjne
Zgodność z LABS	VDMA24364-B1/B2-L
Temperatura przechowywania	5 °C ... 60 °C
Temperatura otoczenia	5 °C ... 60 °C
Maks. moment dokręcenia spustu kondensatu	27 Nm
Waga produktu	16000 g
Typ mocowania	za pomocą kamieni mocujących
Przyłącze pneumatyczne 1	QS-12
Przyłącze pneumatyczne 2	KD4

Cechy	Wartość
Przyłącze pneumatyczne 3	Tłumik hałasu
Informacja o materiałach	Zgodność z dyrektywą RoHS
Materiał zbiornika sprężonego powietrza	Nierdzewna stal stopowa