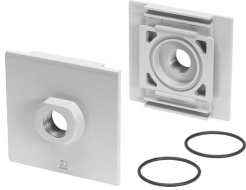


Płyta przyłączeniowa-SET MS9-AGF

Numer produktu: 552956

FESTO



 [General operating condition](#)

Karta danych

Cechy	Wartość
Wielkość	9
Seria	MS
Klasa odporności korozyjnej wg normy Festo	2 - średnie obciążenie korozyjne
Zgodność z LABS	VDMA24364-B1/B2-L
Temperatura medium	-10 °C ... 60 °C
Waga produktu	300 g
Przyłącze pneumatyczne 1	G1
Przyłącze pneumatyczne 2	G1
Informacja o materiałach	Zgodność z dyrektywą RoHS
Materiał płyty przyłączeniowej	Aluminiowy odlew ciśnieniowy
Materiał uszczelnień	NBR
Materiał śruby drażonej	Aluminiowy odlew ciśnieniowy