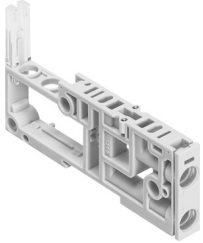


# Płyta przyłączeniowa VMPAL-AP-10-T1

Numer produktu: 554312

FESTO



## Karta danych

Cechy	Wartość
Szerokość	10.7 mm
Długość	107.3 mm
Szerokość modułu	10.7 mm
Wielkość zaworu	10 mm
Separacja strefy ciśnienia	Kanał 1
Maks. liczba pozycji zaworowych	1
Kierunek przepływu	rewersyjny
Budowa wyspy zaworowej	Można mieszać wielkości zaworów
Ciśnienie robocze	-0.09 MPa ... 1 MPa
Ciśnienie robocze	-0.9 bar ... 10 bar
Ciśnienie pilota	0.3 MPa ... 0.8 MPa
Ciśnienie pilota	3 bar ... 8 bar
Medium robocze	Sprężone powietrze wg ISO 8573-1:2010 [7:4:4]
Uwaga dotycząca medium roboczego/sterującego	Możliwa praca z powietrzem olejnym (po rozpoczęciu olejenia trzeba je kontynuować)
Klasa odporności korozyjnej wg normy Festo	3 - silne obciążenie korozyjne
Zgodność z LABS	VDMA24364-B1/B2-L
Temperatura otoczenia	-5 °C ... 50 °C
Waga produktu	25 g
Przyłącze pneumatyczne 2	do wkładki 10 mm
Przyłącze pneumatyczne 4	dla Cartridge 10 mm
Informacja o materiałach	Zgodność z dyrektywą RoHS
Materiał płyty przyłączeniowej	Wzmocniony poliamid