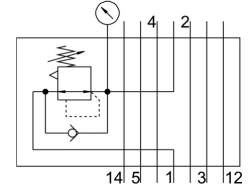
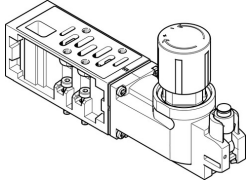


Płyta regulatora VABF-S1-2-R1C2-C-10

Numer produktu: 555758

FESTO



Karta danych

Cechy	Wartość
Szerokość zabudowy	54 mm
W oparciu o normę	ISO 5599-1
Pozycja montażu	dowolny
Konstrukcja warstwowa części pneumatycznej	Regulator ciśnienia dla 1
Funkcja regulatora	Stałe ciśnienie wyjściowe z odpowietrzaniem wtórnym
Symbol	00992227
Opcjonalny manometr	możliwy
Zakres regulacji ciśnienia	0.05 MPa ... 1 MPa
Zakres regulacji ciśnienia	0.5 bar ... 10 bar
Zakres regulacji ciśnienia	7.25 psi ... 145 psi
Ciśnienie wejściowe 1	0.5 bar ... 10 bar
Ciśnienie wejściowe 1	0.05 MPa ... 1 MPa
Ciśnienie wejściowe 1	7.25 psi ... 145 psi
Medium robocze	Sprężone powietrze wg ISO 8573-1:2010 [7:4:4]
Uwaga dotycząca medium roboczego/sterującego	Możliwa praca z powietrzem olejnym (po rozpoczęciu olejenia trzeba je kontynuować)
Klasa odporności korozyjnej wg normy Festo	0 - Brak obciążenia korozyjnego
Zgodność z LABS	VDMA24364-B1/B2-L
Stopień ochrony	IP65 NEMA 4
Temperatura otoczenia	-5 °C ... 50 °C
Waga produktu	1190 g
Typ mocowania, konstrukcja warstwowa	na płycie łączeniowej na pojedynczej płycie przyłączeniowej
Przyłącze manometru	Przy pomocy klamry mocującej
Informacja o materiałach	Zgodność z dyrektywą RoHS
Materiał części obsługowej	PA
Materiał obudowy regulatora	Aluminiowy odlew ciśnieniowy