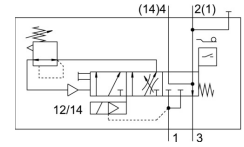
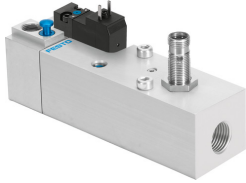


# Zawór wolnego startu VABF-S6-1-P5A4-G12-4-1-P

Numer produktu: 557377

FESTO



[PDF General operating condition](#)

## Karta danych

Cechy	Wartość
Maks. dodatni impuls testowy przy sygnale 0	2500 $\mu$ s
Maks. ujemny impuls testowy na 1 sygnale	1400 $\mu$ s
Odporność na drgania	Test odporności podczas transportu przy drganiach o stopniu intensywności 2 wg FN 942017-4 i EN 60068-2-6
Odporność na wstrząsy	Test odporności na wstrząsy o stopniu intensywności 2 wg FN 942017-5 i EN 60068-2-27
W oparciu o normę	ISO 5599-2
Sposób uruchamiania	elektrycznie
Sposób uszczelnienia	miękki
Pozycja montażu	dowolny
Pomocnicze sterowanie ręczne	z blokadą Samoczynne kasowanie poprzez elektryczny sygnał sterujący
Konstrukcja	Zawór tłoczkowo-suwakowy
Sposób powrotu	sprężyna mechaniczna
Rodzaj sterowania	sterowanie pilotem
Przyłącze zasilania powietrzem pilotów	wew.
Kierunek przepływu	jednokierunkowy
Symbol	00995782
Funkcja zaworu	Funkcja wolnego startu
Funkcja elementu przełączającego	Normalnie otwarty
Uwaga dotycząca dynamicznego wymuszania stanu	Częstotliwość przełączania min. 1/miesiąc
Kontrola pozycji przełączania	Kontrola pozycji za pomocą czujnika
Ciśnienie robocze	0.2 MPa ... 1.2 MPa
Ciśnienie robocze	2 bar ... 12 bar
Ustawienie domyślne ciśnienia przełączającego	4 bar
Normalny przepływ nominalny na napowietrzaniu	3000 l/min
Normalny przepływ nominalny, odpowietrzenie	3300 l/min
Znamionowe napięcie robocze DC	24 V
Parametry cewki	24 V DC: 2,5 W
Dopuszczalne wahania napięcia	+/- 10 %
Medium robocze	Sprężone powietrze wg ISO 8573-1:2010 [7:4:4]
Uwaga dotycząca medium roboczego/sterującego	Możliwa praca z powietrzem olejnym (po rozpoczęciu olejenia trzeba je kontynuować)
Klasa odporności korozyjnej wg normy Festo	0 - Brak obciążenia korozyjnego
Zgodność z LABS	VDMA24364-B1/B2-L
Stopień ochrony	IP65 NEMA 4

Cechy	Wartość
Temperatura otoczenia	-5 °C ... 50 °C
Waga produktu	605 g
Przyłącze elektryczne	Kształt C Wtyczka wg EN 175301-803 Konstrukcja kwadratowa
Przyłącze czujnika	Wtyczka 4-pin M12X1
Typ mocowania	na płycie przyłączeniowej
Przyłącze zasilania pilotów 12/14	Płyta przyłączeniowa wielkość 1 wg ISO 5599-2
Przyłącze pneumatyczne 1	Płyta przyłączeniowa wielkość 1 wg ISO 5599-2
Przyłącze pneumatyczne 2	Płyta przyłączeniowa, wielkość 1 wg ISO 5599-2
Przyłącze pneumatyczne 3	G1/2
Przyłącze pneumatyczne 4	Płyta przyłączeniowa wielkość 1 wg ISO 5599-2
Informacja o materiałach	Zgodność z dyrektywą RoHS
Materiał uszczelnień	HNBR NBR
Materiał obudowy	Stop aluminium do przeróbki plastycznej
Materiał śrub	Stal ocynkowana