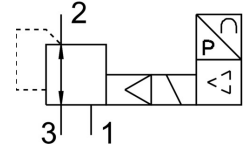


# Zawór proporcjonalny ciśnienia VPPE-3-1-1/8-2-420-E1

FESTO

Numer produktu: 557774



## Karta danych

Cechy	Wartość
Średnica nominalna, napowietrzanie	5 mm
Wielkość nominalna, odpowietrzenie	2.5 mm
Sposób uruchamiania	elektrycznie
Sposób uszczelnienia	miękki
Pozycja montażu	dowolny Najlepiej w pozycji pionowej
Konstrukcja	wstępnie wystawiony regulator membranowy
Zabezpieczenie przeciwzwarciove	dla wszystkich przyłączy elektrycznych
Instrukcje bezpieczeństwa	Położenie bezpieczeństwa VPPE: W przypadku przerwania kabla zasilającego ciśnienie wyjściowe jest utrzymane, ale nie jest regulowane.
Symbol	00995303
Ochrona przed zmianą polaryzacji	do wszystkich przyłączy elektrycznych
Sposób powrotu	sprężyna mechaniczna
Rodzaj sterowania	sterowanie pilotem
Funkcja zaworu	3-drogowy zawór proporcjonalny ciśnienia
Rodzaj wskazania	Wskaźnik LED 3-znakowy
Zakres regulacji ciśnienia	0.002 MPa ... 0.2 MPa
Zakres regulacji ciśnienia	0.02 bar ... 2 bar
Ciśnienie wejściowe 1	3 bar ... 4 bar
Ciśnienie wejściowe 1	0.3 MPa ... 0.4 MPa
Maks. histereza ciśnienia	0.002 MPa
Maks. histereza ciśnienia	0.02 bar
Maks. histereza ciśnienia	0.29 psi
Normalny przepływ nominalny	310 l/min
Zakres napięcia roboczego DC	21.6 V ... 26.4 V
Maks. pobór prądu	160 mA
Czas pracy ciągłej	100%
Maks. pobór mocy elektrycznej	4.2 W
Tętnienia resztkowe	10 %
Wyjście dwustanowe	PNP
Zakres wyjściowego sygnału analogowego	4 - 20 mA
Zakres wejściowego sygnału analogowego	4 - 20 mA
Medium robocze	Sprężone powietrze wg ISO 8573-1:2010 [7:4:4] Gazy obojętne
Uwaga dotycząca medium roboczego/sterującego	Praca z olejonym powietrzem nie jest możliwa

Cechy	Wartość
Certyfikacja	RCM Mark c UL us - Listed (OL)
Znak KC	KC-EMV
Znak CE (patrz deklaracja zgodności)	Zgodnie z dyrektywą kompatybilności elektromagnetycznej UE zgodnie z dyrektywą UE RoHS
Znak UKCA (patrz deklaracja zgodności)	wg przepisów UK dot. EMV wg przepisów UK RoHS
Jednostka certyfikująca	UL E322346
Klasa odporności korozyjnej wg normy Festo	2 - średnie obciążenie korozyjne
Zgodność z LABS	VDMA24364-B2-L
Temperatura medium	10 °C ... 50 °C
Stopień ochrony	IP65
Temperatura otoczenia	0 °C ... 60 °C
Waga produktu	390 g
Liniowość	1 %FS
Histereza	1 %FS
Powtarzalność	0.5 %FS
Dokładność całkowita	1,5%FS
Współczynnik temperaturowy	0.04 %/K
Przyłącze elektryczne	5-pin M12 Wtyczka
Typ mocowania	Przy pomocy otworów przelotowych
Przyłącze pneumatyczne 1	G1/8
Przyłącze pneumatyczne 2	G1/8
Przyłącze pneumatyczne 3	G1/8
Informacja o materiałach	Zgodność z dyrektywą RoHS
Materiał obudowy	Stop aluminium, anodowany