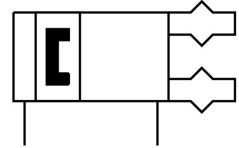
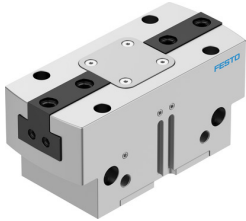


Chwytek równoległy HGPT-63-A-B-F

Numer produktu: 560231

FESTO



Karta danych

Cechy	Wartość
Wielkość	63
Skok na szczękę chwytającą	8 mm
Maks. zmiennność	≤0.2 mm
Maks. luz kątowy szczęk chwytaka ax, ay	≤0.1 deg
Maks. luz szczęk chwytających Sz	≤0.02 mm
Symetria obrotowa	≤0.2 mm
Dokładność powtarzalności chwytaka	≤0.05 mm
Liczba szczęk chwytaka	2
Typ napędu	pneumatyczny
Pozycja montażu	dowolny
Sposób działania	dwustronnego działania
Funkcja chwytaka	Równoległe
Zabezpieczenie siły chwytania	brak
Konstrukcja	Równia pochyła wymuszony przebieg ruchu
Sygnalizacja położenia	do wyłącznika zbliżeniowego
Symbol	00991894
Całkowita siła chwytu przy 0,6 MPa (6 bar, 87 psi), otwieranie	3770 N
Całkowita siła chwytu przy 0,6 MPa (6 bar, 87 psi), zamykanie	3522 N
Ciśnienie robocze	3 bar ... 8 bar
Ciśnienie robocze powietrza nadmuchowego	0 bar ... 0.5 bar
Maks. częstotliwość robocza chwytaka	≤2 Hz
Min. czas otwarcia przy 0,6 MPa (6 bar, 87 psi)	143 ms
Min. czas zamykania przy 0,6 MPa (6 bar, 87 psi)	152 ms
Maks. masa na zewnętrzny palec chwytaka	1260 g
Medium robocze	Sprężone powietrze wg ISO 8573-1:2010 [7:4:4]
Uwaga dotycząca medium roboczego/sterującego	Możliwa praca z powietrzem olejnym (po rozpoczęciu olejenia trzeba je kontynuować)
Klasa odporności korozyjnej wg normy Festo	2 - średnie obciążenie korozyjne
Zgodność z LABS	VDMA24364-B1/B2-L
Stopień ochrony	IP40
Temperatura otoczenia	5 °C ... 60 °C
Siła chwytu na szczękę chwytającą przy 0,6 MPa (6 bar, 87 psi) , otwieranie	1885 N
Siła chwytu na szczękę chwytającą przy 0,6 MPa (6 bar, 87 psi), zamykanie	1791 N
Masowy moment bezwładności	60.903 kgcm ²

Cechy	Wartość
Maks. siła na szczękach chwytaka Fz, statyczna	5000 N
Maks. moment na szczęce chwytaka Mx, statyczny	160 Nm
Maks. moment na szczęce chwytaka My statyczny	180 Nm
Maks. moment na szczęce chwytaka Mz statyczny	140 Nm
Interwał smarowania uzupełniającego elementów prowadnic	5 MioCyc
Waga produktu	2712 g
Typ mocowania	opcjonalnie: Przy pomocy gwintu wew. i tulejki centrującej Przy pomocy otworu przelotowego i tulejki centrującej z otworem przelotowym i kołkiem pasowanym przy pomocy gwintu wew. i kołka pasowanego
Przyłącze pneumatyczne powietrza nadmuchowego	M5
Przyłącze pneumatyczne	G1/8
Informacja o materiałach	Zgodność z dyrektywą RoHS
Materiał zaślepki	Nierdzewna stal stopowa
Materiał obudowy	Aluminium anodowane
Materiał szczęk chwytaka	Stal, hartowana