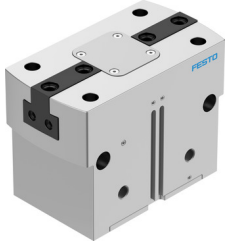


Chwytek równoległy HGPT-80-A-B-G2

Numer produktu: 560236

FESTO



Karta danych

| Cechy | Wartość |
|---------------------------------------------------------|------------------------------------------------------------------------------------|
| Wielkość | 80 |
| Skok na szczękę chwytającą | 25 mm |
| Maks. zmiennność | ≤0.2 mm |
| Maks. luz kątowy szczęk chwytaka ax, ay | ≤0.1 deg |
| Maks. luz szczęk chwytających Sz | ≤0.02 mm |
| Symetria obrotowa | ≤0.2 mm |
| Dokładność powtarzalności chwytaka | ≤0.05 mm |
| Liczba szczęk chwytaka | 2 |
| Typ napędu | pneumatyczny |
| Pozycja montażu | dowolny |
| Sposób działania | dwustronnego działania |
| Funkcja chwytaka | Równoległe |
| Zabezpieczenie siły chwytania | przy zamykaniu |
| Konstrukcja | Równia pochyła wymuszony przebieg ruchu |
| Sygnalizacja położenia | do wyłącznika zbliżeniowego |
| Symbol | 00991895 |
| Ciśnienie robocze | 4 bar ... 8 bar |
| Ciśnienie robocze powietrza nadmuchowego | 0 bar ... 0.5 bar |
| Maks. częstotliwość robocza chwytaka | ≤2 Hz |
| Min. czas otwarcia przy 0,6 MPa (6 bar, 87 psi) | 379 ms |
| Min. czas zamykania przy 0,6 MPa (6 bar, 87 psi) | 176 ms |
| Maks. masa na zewnętrzny palec chwytaka | 1830 g |
| Medium robocze | Sprężone powietrze wg ISO 8573-1:2010 [7:4:4] |
| Uwaga dotycząca medium roboczego/sterującego | Możliwa praca z powietrzem olejnym (po rozpoczęciu olejenia trzeba je kontynuować) |
| Klasa odporności korozyjnej wg normy Festo | 2 - średnie obciążenie korozyjne |
| Zgodność z LABS | VDMA24364-B1/B2-L |
| Stopień ochrony | IP40 |
| Temperatura otoczenia | 5 °C ... 60 °C |
| Masowy moment bezwładności | 238.336 kgcm ² |
| Maks. siła na szczękach chwytaka Fz, statyczna | 7000 N |
| Maks. moment na szczęce chwytaka Mx, statyczny | 180 Nm |
| Maks. moment na szczęce chwytaka My statyczny | 220 Nm |
| Maks. moment na szczęce chwytaka Mz statyczny | 170 Nm |
| Interwał smarowania uzupełniającego elementów prowadnic | 5 MioCyc |

| Cechy | Wartość |
|-----------------------------------------------|-------------------------------------------------------------------------------------------------------------------------------------------------------------------------------------------------------------------|
| Waga produktu | 6287 g |
| Typ mocowania | opcjonalnie: Przy pomocy gwintu wew. i tulejki centrującej Przy pomocy otworu przelotowego i tulejki centrującej z otworem przelotowym i kołkiem pasowanym przy pomocy gwintu wew. i kołka pasowanego |
| Przyłącze pneumatyczne powietrza nadmuchowego | M5 |
| Przyłącze pneumatyczne | G1/4 |
| Informacja o materiałach | Zgodność z dyrektywą RoHS |
| Materiał zaślepki | Nierdzewna stal stopowa |
| Materiał obudowy | Aluminium anodowane |
| Materiał szczęk chwytaka | Stal, hartowana |