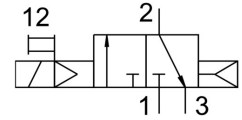
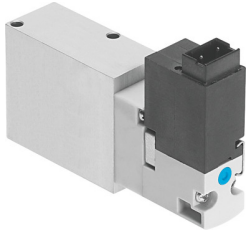


# Elektrozawór VOVG-B12-M32C-AH-F-1H3

Numer produktu: 560710

FESTO



## Karta danych

| Cechy                                        | Wartość                                                                            |
|----------------------------------------------|------------------------------------------------------------------------------------|
| Funkcja zaworu                               | 3/2 zamknięty monostabilny                                                         |
| Sposób uruchamiania                          | elektrycznie                                                                       |
| Szerokość zabudowy                           | 12 mm                                                                              |
| Normalny przepływ nominalny                  | 180 l/min                                                                          |
| Pneumatyczne przyłącze robocze               | Płyta przyłączeniowa                                                               |
| Napięcie robocze                             | 24V DC                                                                             |
| Ciśnienie robocze                            | 0.2 MPa ... 0.8 MPa                                                                |
| Ciśnienie robocze                            | 2 bar ... 8 bar                                                                    |
| Ciśnienie robocze                            | 29 psi ... 116 psi                                                                 |
| Konstrukcja                                  | Zawór tłoczkowo-suwakowy                                                           |
| Sposób powrotu                               | sprężyna pneumatyczna                                                              |
| Stopień ochrony                              | IP40                                                                               |
| Średnica nominalna                           | 2.1 mm                                                                             |
| Funkcja odpowietrzenia                       | z możliwością dławienia                                                            |
| Sposób uszczelnienia                         | miękki                                                                             |
| Pozycja montażu                              | dowolny                                                                            |
| Pomocnicze sterowanie ręczne                 | bez blokady                                                                        |
| Rodzaj sterowania                            | sterowanie pilotem                                                                 |
| Kierunek przepływu                           | jednokierunkowy                                                                    |
| Symbol                                       | 00991183                                                                           |
| Pokrycie                                     | przekrycie dodatnie                                                                |
| Czas wyłączenia                              | 10 ms                                                                              |
| Czas włączania                               | 12 ms                                                                              |
| Parametry cewki                              | 24 V DC: 1,0 W                                                                     |
| Medium robocze                               | Sprężone powietrze wg ISO 8573-1:2010 [7:4:4]                                      |
| Uwaga dotycząca medium roboczego/sterującego | Możliwa praca z powietrzem olejnym (po rozpoczęciu olejenia trzeba je kontynuować) |
| Klasa odporności korozyjnej wg normy Festo   | 0 - Brak obciążenia korozyjnego                                                    |
| Zgodność z LABS                              | VDMA24364-B2-L                                                                     |
| Temperatura medium                           | -5 °C ... 50 °C                                                                    |
| Medium sterujące (dla pilotów)               | Sprężone powietrze wg ISO 8573-1:2010 [7:4:4]                                      |
| Temperatura otoczenia                        | -5 °C ... 50 °C                                                                    |
| Przyłącze elektryczne                        | 2-pin<br>Wtyczka                                                                   |
| Przyłącze pneumatyczne 1                     | Płyta przyłączeniowa                                                               |
| Przyłącze pneumatyczne 2                     | Płyta przyłączeniowa                                                               |

| <b>Cechy</b>             | <b>Wartość</b>                          |
|--------------------------|-----------------------------------------|
| Przyłącze pneumatyczne 3 | Płyta przyłączeniowa                    |
| Informacja o materiałach | Zgodność z dyrektywą RoHS               |
| Materiał uszczelnień     | FPM<br>HNBR<br>NBR                      |
| Materiał obudowy         | Stop aluminium do przeróbki plastycznej |