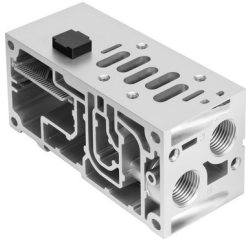


# Płyta przyłączeniowa VABV-S2-2S-G12-T1

Numer produktu: 560842

FESTO



 [General operating condition](#)

## Karta danych

Cechy	Wartość
Szerokość modułu	59 mm
Typ wyspy zaworowej	44
Ciśnienie robocze	-0.09 MPa ... 1 MPa
Ciśnienie robocze	-0.9 bar ... 10 bar
Znak CE (patrz deklaracja zgodności)	Zgodnie z dyrektywą niskonapięciową UE
Znak UKCA (patrz deklaracja zgodności)	wg przepisów UK dot. urządzeń elektrycznych
Klasa odporności korozyjnej wg normy Festo	0 - Brak obciążenia korozyjnego
Zgodność z LABS	VDMA24364-B1/B2-L
Waga produktu	610 g
Przyłącze pneumatyczne 2	G1/2
Przyłącze pneumatyczne 4	G1/2
Informacja o materiałach	Zgodność z dyrektywą RoHS
Materiał płyty	Aluminiowy odlew ciśnieniowy