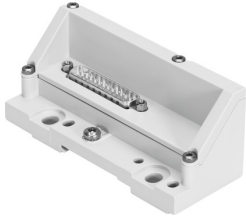


Płyta końcowa VMPAL-EPL-SD25-IP40

Numer produktu: 560940

FESTO



Karta danych

Cechy	Wartość
Szerokość	43 mm
Długość	107.3 mm
Maks. liczba pozycji zaworowych	24
Budowa wyspy zaworowej	Można mieszać wielkości zaworów
Maksymalna liczba cewek zaworów	24
Ciśnienie robocze	-0.09 MPa ... 1 MPa
Ciśnienie robocze	-0.9 bar ... 10 bar
Ciśnienie pilota	0.3 MPa ... 0.8 MPa
Ciśnienie pilota	3 bar ... 8 bar
Znamionowe napięcie robocze DC	24 V
Klasa odporności korozyjnej wg normy Festo	3 - silne obciążenie korozyjne
Zgodność z LABS	VDMA24364-B1/B2-L
Stopień ochrony	IP40
Uwaga o stopniu ochrony	w stanie zamontowanym
Temperatura otoczenia	-5 °C ... 50 °C
Waga produktu	190 g
Przyłącze elektryczne 1, funkcja	Multi-pin
Przyłącze elektryczne 1, rodzaj przyłącza	Wtyczka
Przyłącze elektryczne 1, technika przyłączeniowa	Sub-D
Przyłącze elektryczne 1, liczba pinów/żył	25
Przyłącze elektryczne 1, układ połączeń	00995643
Informacja o materiałach	Zgodność z dyrektywą RoHS
Materiał płyty końcowej	Aluminiowy odlew ciśnieniowy Wzmocniony poliamid