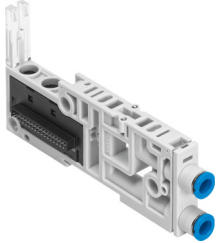


Płyta przyłączeniowa VMPAL-AP-10-QS6-2

Numer produktu: 560993

FESTO



Karta danych

| Cechy | Wartość |
|--|--|
| Szerokość | 10.7 mm |
| Długość | 107.3 mm |
| Szerokość modułu | 10.7 mm |
| Wielkość zaworu | 10 mm |
| Maks. liczba pozycji zaworowych | 1 |
| Kierunek przepływu | rewersyjny |
| Budowa wyspy zaworowej | Można mieszać wielkości zaworów |
| Maksymalna liczba cewek zaworów | 2 |
| Ciśnienie robocze | -0.09 MPa ... 1 MPa |
| Ciśnienie robocze | -0.9 bar ... 10 bar |
| Ciśnienie pilota | 0.3 MPa ... 0.8 MPa |
| Ciśnienie pilota | 3 bar ... 8 bar |
| Medium robocze | Sprężone powietrze wg ISO 8573-1:2010 [7:4:4] |
| Uwaga dotycząca medium roboczego/sterującego | Możliwa praca z powietrzem olejnym (po rozpoczęciu olejenia trzeba je kontynuować) |
| Klasa odporności korozyjnej wg normy Festo | 3 - silne obciążenie korozyjne |
| Zgodność z LABS | VDMA24364-B1/B2-L |
| Temperatura otoczenia | -5 °C ... 50 °C |
| Waga produktu | 30 g |
| Przyłącze pneumatyczne 2 | do przewodu o średnicy zewn. 6 mm |
| Przyłącze pneumatyczne 4 | dla przewodu o średnicy zewn. 6 mm |
| Informacja o materiałach | Zgodność z dyrektywą RoHS |
| Materiał płyty przyłączeniowej | Wzmocniony poliamid |