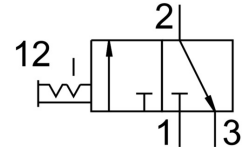


Zawór załączający MS9-EM-NG-S-VS

Numer produktu: 562954

FESTO



Karta danych

Cechy	Wartość
Seria	MS
Wielkość	9
Szerokość modułu	90 mm
Konstrukcja	Zawór tłoczkowo-suwakowy
Sposób uruchamiania	ręczne
Sposób uszczelnienia	miękki
Funkcja odpowietrzenia	bez dławienia
Zabezpieczenie przed uruchomieniem	Przycisk obrotowy z zapadką
Sposób powrotu	Prowadzenie wymuszone
Rodzaj sterowania	bezpośrednie
Symbol	00991670
Funkcja zaworu	3/2 bistabilny
Ciśnienie robocze	0 bar ... 20 bar
Normalny przepływ nominalny	18000 l/min
Normalny przepływ nominalny 2-3	14100 l/min
Medium robocze	Sprężone powietrze wg ISO 8573-1:2010 [7:4:4]
Uwaga dotycząca medium roboczego/sterującego	Możliwa praca z powietrzem olejonym (po rozpoczęciu olejenia trzeba je kontynuować)
Klasa odporności korozyjnej wg normy Festo	2 - średnie obciążenie korozyjne
Informacja o materiałach	Zgodność z dyrektywą RoHS
Zgodność z LABS	VDMA24364-B2-L
Temperatura medium	-10 °C ... 60 °C
Poziom ciśnienia akustycznego	93 dB(A)
Temperatura otoczenia	-10 °C ... 60 °C
Typ mocowania	opcjonalnie: Instalacja na przewodach Przy pomocy osprzętu
Pozycja montażu	dowolny
Waga produktu	2400 g
Przyłącze pneumatyczne 3	G1
Materiał suwaka tłokowego	Polioksymetylen
Materiał uszczelnień	NBR
Materiał obudowy	Aluminiowy odlew ciśnieniowy