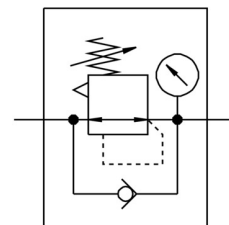


# Regulator ciśnienia MS9-LR-G-D6-DI-AG-BAR-AS

Numer produktu: 564137

FESTO



## Karta danych

Cechy	Wartość
Wielkość	9
Seria	MS
Zabezpieczenie przed uruchomieniem	Przycisk obrotowy z zapadką możliwość zamknięcia przy pomocy osprzętu
Pozycja montażu	dowolny
Konstrukcja	sterowany bezpośrednio membranowy zawór regulacyjny
Funkcja regulatora	Stałe ciśnienie wyjściowe z kompensacją ciśnienia wstępnego z odpowietrzaniem wtórnym z funkcją przepływu powrotnego
Symbol	00991536
Wskaźnik ciśnienia	Z manometrem
Ciśnienie robocze	1 bar ... 20 bar
Zakres regulacji ciśnienia	0.5 bar ... 7 bar
Maks. histereza ciśnienia	0.4 bar
Ochrona przeciwwybuchowa Ex – temperatura otoczenia	-10°C ≤ Ta ≤ +60°C
Medium robocze	Sprężone powietrze wg ISO 8573-1:2010 [7:4:4] Gazy obojętne
Uwaga dotycząca medium roboczego/sterującego	Możliwa praca z powietrzem olejnym (po rozpoczęciu olejenia trzeba je kontynuować)
Klasa odporności korozyjnej wg normy Festo	2 - średnie obciążenie korozyjne
Zgodność z LABS	VDMA24364-B1/B2-L
Temperatura przechowywania	-10 °C ... 60 °C
Temperatura medium	-10 °C ... 60 °C
Temperatura otoczenia	-10 °C ... 60 °C
Waga produktu	1400 g
Typ mocowania	opcjonalnie: Montaż na panelu przednim Instalacja na przewodach Przy pomocy osprzętu
Materiał pokrywy	Wzmocniony poliamid
Informacja o materiałach	Zgodność z dyrektywą RoHS
Materiał płyty przyłączeniowej	Aluminiowy odlew ciśnieniowy
Materiał kątownika mocującego	Aluminiowy odlew ciśnieniowy
Materiał obudowy	Aluminiowy odlew ciśnieniowy
Materiał łącznika modułu	Aluminiowy odlew ciśnieniowy

<b>Cechy</b>	<b>Wartość</b>
Materiał membrany	NBR
Materiał popychacza zaworu	Stop aluminium do przeróbki plastycznej NBR Polioksymetylen