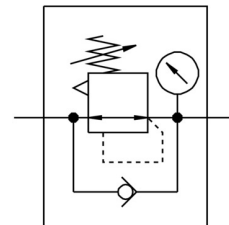


Regulator ciśnienia MS9-LR-NG-D6-DI-AG-PSI-AS

Numer produktu: 564142

FESTO



Karta danych

Cechy	Wartość
Wielkość	9
Seria	MS
Zabezpieczenie przed uruchomieniem	Przycisk obrotowy z zapadką możliwość zamknięcia przy pomocy osprzętu
Pozycja montażu	dowolny
Konstrukcja	sterowany bezpośrednio membranowy zawór regulacyjny
Funkcja regulatora	Stale ciśnienie wyjściowe z kompensacją ciśnienia wstępnego z odpowietrzaniem wtórnym z funkcją przepływu powrotnego
Symbol	00991536
Wskaźnik ciśnienia	Z manometrem
Ciśnienie robocze	1 bar ... 20 bar
Zakres regulacji ciśnienia	0.5 bar ... 7 bar
Maks. histereza ciśnienia	0.4 bar
Ochrona przeciwwybuchowa Ex – temperatura otoczenia	-10°C ≤ Ta ≤ +60°C
Medium robocze	Sprężone powietrze wg ISO 8573-1:2010 [7:4:4] Gazy obojętne
Uwaga dotycząca medium roboczego/sterującego	Możliwa praca z powietrzem olejnym (po rozpoczęciu olejenia trzeba je kontynuować)
Klasa odporności korozyjnej wg normy Festo	2 - średnie obciążenie korozyjne
Zgodność z LABS	VDMA24364-B1/B2-L
Temperatura przechowywania	-10 °C ... 60 °C
Temperatura medium	-10 °C ... 60 °C
Temperatura otoczenia	-10 °C ... 60 °C
Waga produktu	1400 g
Typ mocowania	opcjonalnie: Montaż na panelu przednim Instalacja na przewodach Przy pomocy osprzętu
Materiał pokrywy	Wzmocniony poliamid
Informacja o materiałach	Zgodność z dyrektywą RoHS
Materiał płyty przyłączeniowej	Aluminiowy odlew ciśnieniowy
Materiał kątownika mocującego	Aluminiowy odlew ciśnieniowy
Materiał obudowy	Aluminiowy odlew ciśnieniowy
Materiał łącznika modułu	Aluminiowy odlew ciśnieniowy

Cechy	Wartość
Materiał membrany	NBR
Materiał popychacza zaworu	Stop aluminium do przeróbki plastycznej NBR Polioksymetylen