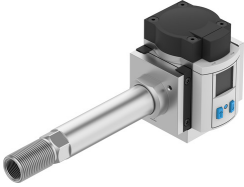


Czujnik przepływu SFAM-62-5000L-TG12-2SV-M12

Numer produktu: 565384

FESTO



Karta danych

Cechy	Wartość
Certyfikacja	RCM Mark c UL us - Recognized (OL)
Znak CE (patrz deklaracja zgodności)	Zgodnie z dyrektywą kompatybilności elektromagnetycznej UE zgodnie z dyrektywą UE RoHS
Znak UKCA (patrz deklaracja zgodności)	wg przepisów UK dot. EMV wg przepisów UK RoHS
Jednostka certyfikująca	UL E322346
Informacja o materiałach	Zgodność z dyrektywą RoHS
Wielkość pomiarowa	Objętość Objętościowe natężenie przepływu
Kierunek przepływu	jednokierunkowy od lewej do prawej
Zasada pomiaru	termiczny
Metoda pomiaru	Utrata ciepła
Wartość początkowa zakresu pomiaru przepływu	50 l/min
Wartość końcowa zakresu pomiaru przepływu	5000 l/min
Ciśnienie robocze	1.6 MPa
Ciśnienie robocze	16 bar
Medium robocze	Sprężone powietrze wg ISO 8573-1:2010 [7:4:4] Azot
Temperatura medium	0 °C ... 50 °C
Temperatura otoczenia	0 °C ... 50 °C
Temperatura znamionowa	23 °C
Dokładność wartości natężenia przepływu	± (3% o.m.v. + 0,3% FS)
Dokładność powtarzalności punktu zerowego w ± %FS	0.2 %FS
Zakres dokładności powtarzalności w %±FS	0.8 %FS
Zakres współczynnika temperaturowego w ± %FS/K	typ. 0,1%FS/K
Zakres wpływu ciśnienia w zakresie ± %FS/bar	0.5 %FS/b.
Wyjście dwustanowe	Przełączalne 2 x PNP lub 2 x NPN
Funkcja przełączania	Komparator okienkowy lub komparator wartości progowej, możliwość ustawiania
Funkcja elementu przełączającego	Przełączany pomiędzy normalnie zamkniętym i normalnie otwartym
Maks. prąd wyjściowy	100 mA
Wyjście analogowe	0 - 10 V
Wartość początkowa charakterystyki przepływu	0 l/min
Wartość końcowa charakterystyki przepływu	5000 l/min
Krzywa charakterystyki wyjściowej, wartość początkowa	0 V
Wartość końcowa krzywej charakterystyki wyjściowej	10 V

Cechy	Wartość
Min. rezystancja obciążenia, wyjście napięciowe	10 kOhm
Zabezpieczenie przeciwzwarciove	tak
Odporność na przeciążenie	występuje
Zakres napięcia roboczego DC	15 V ... 30 V
Ochrona przed zmianą polaryzacji	do wszystkich przyłączy elektrycznych
Przyłącze elektryczne 1, rodzaj przyłącza	Wtyczka
Przyłącze elektryczne 1, technika przyłączeniowa	M12x1, kodowanie A wg EN 61076-2-101
Przyłącze elektryczne 1, liczba pinów/żył	5
Przyłącze elektryczne 1, rodzaj mocowania	Blokowanie śrubą
Przyłącze elektryczne 1, układ połączeń	00995383
Maks. długość kabla	30 m
Typ mocowania	Instalacja na przewodach
Pozycja montażu	poziomo
Przyłącze pneumatyczne	G1/2
Waga produktu	1100 g
Materiał obudowy	Aluminiowy odlew ciśnieniowy Wzmocniony poliamid
Rodzaj wskazania	Podświetlany LCD, wielokolorowy
Wyświetlane jednostki	l l/min m3 scf scfm
Opcje ustawień	Teach-In przy pomocy wyświetlacza i przycisków
Zabezpieczenie przed manipulacją	Kod PIN
Zakres ustawiania wartości progowej	1 % ... 100 %
Zakres ustawiania histerezy	0 % ... 90 %
Stopień ochrony	IP65
Spadek ciśnienia	<100 mbar
Stopień ochrony	III
Klasa odporności korozyjnej wg normy Festo	2 - średnie obciążenie korozyjne
Zgodność z LABS	VDMA24364-B1/B2-L