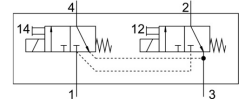
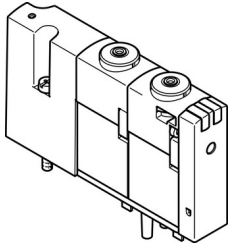


Elektrozawór VOVC-BT-T32C-MH-F-1T1

Numer produktu: 565449

FESTO



Karta danych

Cechy	Wartość
Funkcja zaworu	2x3/2 zamknięty monostabilny
Sposób uruchamiania	elektrycznie
Wielkość zaworu	10 mm
Pneumatyczne przyłącze robocze	Płyta przyłączeniowa
Napięcie robocze	24V DC
Ciśnienie robocze	0 MPa ... 0.8 MPa
Ciśnienie robocze	0 bar ... 8 bar
Ciśnienie robocze	0 psi ... 116 psi
Konstrukcja	Zawór gniazdowy ze sprężyną powrotną
Sposób powrotu	sprężyna mechaniczna
Stopień ochrony	IP40
Certyfikacja	c UL us - Recognized (OL)
Średnica nominalna	0.65 mm
Funkcja odpowietrzenia	bez dławienia
Sposób uszczelnienia	miękki
Pozycja montażu	dowolny
Pomocnicze sterowanie ręczne	bez blokady
Rodzaj sterowania	bezpośrednie
Kierunek przepływu	jednokierunkowy
Symbol	00992266
Pokrycie	pokrycie ujemne
Wskaźnik stanu sygnału	LED
Wartość b	0.24
Wartość C	0.048 l/sbar
Przepływ zaworu	10 l/min
Przepływ zaworu, zabudowanego na bloku pneumatycznym	10 l/min
Czas wyłączenia	4.7 ms
Czas włączenia	5.2 ms
Maks. dodatni impuls testowy przy sygnale 0	600 μs
Maks. ujemny impuls testowy na 1 sygnale	800 μs
Parametry cewki	24 V DC: faza niskiego natężenia 0,3 W, faza wysokiego natężenia 1,0 W
Dopuszczalne wahania napięcia	+/- 10 %
Medium robocze	Sprężone powietrze wg ISO 8573-1:2010 [7:4:4]
Uwaga dotycząca medium roboczego/sterującego	Możliwa praca z powietrzem olejnym (po rozpoczęciu olejenia trzeba je kontynuować)
Klasa odporności korozyjnej wg normy Festo	1 - niskie obciążenie korozyjne

Cechy	Wartość
Zgodność z LABS	VDMA24364-B2-L
Temperatura medium	-5 °C ... 50 °C
Medium sterujące (dla pilotów)	Sprężone powietrze wg ISO 8573-1:2010 [7:4:4]
Temperatura otoczenia	-5 °C ... 50 °C
Waga produktu	30 g
Przyłącze elektryczne	Przez płytę przyłączeniową
Przyłącze pneumatyczne 1	Płyta przyłączeniowa
Przyłącze pneumatyczne 2	Płyta przyłączeniowa
Przyłącze pneumatyczne 3	Płyta przyłączeniowa
Przyłącze pneumatyczne 4	Płyta przyłączeniowa
Informacja o materiałach	Zgodność z dyrektywą RoHS
Materiał uszczelnień	NBR PU
Materiał obudowy	Wzmocniony poliamid