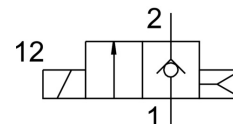
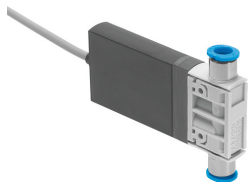


Elektrozawór MHJ10-S-2,5-QS-6-HF/LP

Numer produktu: 567798

FESTO



[PDF General operating condition](#)

Karta danych

Cechy	Wartość
Funkcja zaworu	2/2 zamknięty monostabilny
Sposób uruchamiania	elektrycznie
Szerokość zabudowy	10 mm
Normalny przepływ nominalny	160 l/min
Pneumatyczne przyłącze robocze	QS-6
Napięcie robocze	24V DC
Ciśnienie robocze	0.05 MPa ... 0.4 MPa
Ciśnienie robocze	0.5 bar ... 4 bar
Konstrukcja	Zawór gniazdowy bez sprężyny powrotnej
Sposób powrotu	sprężyna pneumatyczna
Stopień ochrony	IP55
Certyfikacja	RCM Mark
Znak CE (patrz deklaracja zgodności)	Zgodnie z dyrektywą kompatybilności elektromagnetycznej UE zgodnie z dyrektywą UE RoHS
Znak UKCA (patrz deklaracja zgodności)	wg przepisów UK dot. EMV wg przepisów UK RoHS
Szerokość modułu	10.5 mm
Informacja o eksploatacji	Stałe zasilanie musi być zdolne do zasilania prądem o natężeniu co najmniej 1,7 A bez spadku napięcia Nie eksploatować bez przepływu. W przypadku montażu blokowego z przepływem, maks. temperatura otoczenia 45°C.
Sposób uszczelnienia	twardy
Pozycja montażu	dowolny
Pomocnicze sterowanie ręczne	brak
Rodzaj sterowania	bezpośrednie
Kierunek przepływu	jednokierunkowy
Symbol	00992259
Ochrona przed zmianą polaryzacji	dla napięcia roboczego
Dodatkowe funkcje	Eliminowanie iskrzenia Redukcja prądu podtrzymania z odzyskiem energii Bezpieczne wyłączenie
Wartość b	0.36
Wartość C	0.66 l/sbar
Maks. częstotliwość przełączania	500 Hz
Czas włączania przy 0,4 MPa (4 bar, 58 psi) i 24 V w stanie nowym	1 ms
Czas wyłączenia przy 0,4 MPa (4 bar, 58 psi) i 24 V w stanie nowym	0.5 ms
Czas włączania przy 0,05 MPa (0,5 bar, 7,25 psi) i 24 V w stanie nowym	0.8 ms

Cechy	Wartość
Czas wyłączenia przy 0,05 MPa (0,5 bar, 7,25 psi) i 24 V w stanie nowym	0.6 ms
Tolerancja czasu wyłączenia	+15%/-25%
Tolerancja czasu włączania	+/-15%
Zakres napięcia roboczego DC	21.6 V ... 26.4 V
Rezystancja wejściowa	34 kOhm
Czas pracy ciągłej	100%
Parametry cewki	24 V DC: faza niskoprądowa 2,0 W, faza wysokoprądowa 7,0 W
Zakres sygnału wyzwalania DC	3 V ... 30 V
Uwaga dotycząca prądu wejściowego	Przyrost liniowy 0,09 - 0,44 mA w przypadku sygnału wyzwalającego 3 - 15 V 0,44 - 15,44 mA przy sygnale wyzwalającym 15 - 30 V
Dopuszczalne wahania napięcia	+/- 10 %
Medium robocze	Sprężone powietrze wg ISO 8573-1:2010 [7:4:4]
Uwaga dotycząca medium roboczego/sterującego	Praca z olejonym powietrzem nie jest możliwa
Ograniczona temperatura otoczenia i mediów	w zależności od częstotliwości przełączania (patrz diagram)
Klasa odporności korozyjnej wg normy Festo	2 - średnie obciążenie korozyjne
Zgodność z LABS	VDMA24364-B2-L
Temperatura przechowywania	-20 °C ... 50 °C
Dopuszczalna temperatura powierzchni magnesu	120 °C
Temperatura medium	-5 °C ... 60 °C
Temperatura otoczenia	-5 °C ... 60 °C
Waga produktu	85 g
Przyłącze elektryczne	3-żyły Kabel
Długość kabla	2.5 m
Typ mocowania	opcjonalnie: Instalacja na przewodach Przy pomocy otworów przelotowych
Przyłącze pneumatyczne 1	QS-6
Przyłącze pneumatyczne 2	QS-6
Informacja o materiałach	Zgodność z dyrektywą RoHS
Materiał uszczelnień	HNBR
Materiał obudowy	Wzmocniony poliamid Wzmocniony PPS
Materiał osłony kabla	PUR
Materiał śrub	Stal