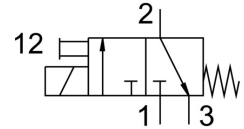
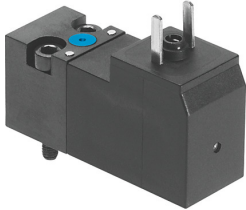


# Elektrozawór VSCS-B-M32-MD-WA-5C1

Numer produktu: 571062

FESTO



## Karta danych

| Cechy   | Wartość   |
|---|---|
| Funkcja zaworu                                | 3/2 zamknięty monostabilny  |
| Sposób uruchamiania                           | elektrycznie  |
| Szerokość zabudowy                            | 15 mm   |
| Normalny przepływ nominalny                   | 18 l/min  |
| Pneumatyczne przyłącze robocze                | Płyta przyłączeniowa wielkość 15 mm wg ISO 15218  |
| Napięcie robocze                              | 12V DC  |
| Ciśnienie robocze                             | 0 MPa ... 1 MPa   |
| Ciśnienie robocze                             | 0 bar ... 10 bar  |
| Ciśnienie robocze                             | 0 psi ... 145 psi   |
| Sposób powrotu                                | sprężyna mechaniczna  |
| Stopień ochrony                               | IP65  |
| Sposób uszczelnienia                          | miękki  |
| Pozycja montażu                               | dowolny   |
| Spełnia normę                                 | ISO 15218   |
| Pomocnicze sterowanie ręczne                  | z blokadą<br>bez blokady  |
| Rodzaj sterowania                             | bezpośrednie  |
| Kierunek przepływu                            | jednokierunkowy   |
| Symbol  | 00991308  |
| Pokrycie                                      | pokrycie ujemne   |
| Uwaga dotycząca dynamicznego wymuszania stanu | Częstotliwość przełączania min. 1/tydzień   |
| Czas wyłączenia                               | 6 ms  |
| Czas włączenia                                | 6 ms  |
| Czas pracy ciągłej                            | 100%  |
| Parametry cewki                               | 12 V DC: 1,8 W  |
| Dopuszczalne wahania napięcia                 | -15% / +10%   |
| Medium robocze                                | Sprężone powietrze wg ISO 8573-1:2010 [7:4:4]   |
| Uwaga dotycząca medium roboczego/sterującego  | Możliwa praca z powietrzem olejonym (po rozpoczęciu olejenia trzeba je kontynuować)                       |
| Odporność na drgania                          | Test odporności podczas transportu przy drganiach o stopniu intensywności 2 wg FN 942017-4 i EN 60068-2-6 |
| Odporność na wstrząsy                         | Test odporności na wstrząsy o stopniu intensywności 2 wg FN 942017-5 i EN 60068-2-27                      |
| Klasa odporności korozyjnej wg normy Festo    | 2 - średnie obciążenie korozyjne  |
| Zgodność z LABS                               | VDMA24364-C1-L  |
| Temperatura medium                            | -10 °C ... 50 °C  |
| Temperatura otoczenia                         | -10 °C ... 50 °C  |

| <b>Cechy</b>             | <b>Wartość</b>                    |
|--------------------------|-----------------------------------|
| Przyłącze elektryczne    | Kształt C<br>wg DIN EN 175301-803 |
| Przyłącze pneumatyczne 1 | Płyta przyłączeniowa              |
| Przyłącze pneumatyczne 2 | Płyta przyłączeniowa              |
| Przyłącze pneumatyczne 3 | Płyta przyłączeniowa              |
| Informacja o materiałach | Zgodność z dyrektywą RoHS         |
| Materiał uszczelnień     | NBR                               |