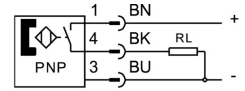
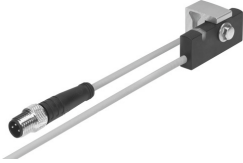


Wyłącznik zbliżeniowy SMT-C1-PS-24V-K-0,3-M8D

Numer produktu: 571342

FESTO



Karta danych

Cechy	Wartość
Konstrukcja	Konstrukcja blokowa
W oparciu o normę	EN 60947-5-2
Symbol	00991153
Certyfikacja	RCM Mark
Znak CE (patrz deklaracja zgodności)	Zgodnie z dyrektywą kompatybilności elektromagnetycznej UE zgodnie z dyrektywą UE RoHS
Znak UKCA (patrz deklaracja zgodności)	wg przepisów UK dot. EMV wg przepisów UK RoHS
Informacja o materiałach	Zgodność z dyrektywą RoHS bez halogenów
Informacja o zastosowaniu	Wsparcie techniczne / przegląd czujników do napędów „Odpowiedni czujnik dla danego napędu“
Wielkość pomiarowa	Pozycja
Zasada pomiaru	magneto-indukcyjny
Temperatura otoczenia	-20 °C ... 70 °C
Wyjście dwustanowe	PNP
Funkcja elementu przełączającego	Normalnie otwarty
Histereza	≤2 mm
Czas załączenia	≤0.5 ms
Czas wyłączenia	≤0.5 ms
Maks. prąd wyjściowy	200 mA
Maks. zdolność przełączania DC	6 W
Spadek napięcia	<1.8 V
Indukcyjny obwód ochronny	Odpowiedni do cewek MZ, MY, ME
Minimalny prąd obciążenia	0 mA
Prąd resztkowy	<0.1 mA
Zabezpieczenie przeciwzwarciowe	Pulsed
Odporność na przeciążenie	występuje
Znamionowe napięcie robocze DC	24 V
Zakres napięcia roboczego DC	10 V ... 30 V
Tętnienia resztkowe	10 %
Ochrona przed zmianą polaryzacji	do wszystkich przyłączy elektrycznych
Przyłącze elektryczne 1, rodzaj przyłącza	Kabel z wtyczką
Przyłącze elektryczne 1, technika przyłączeniowa	M8x1 kodowanie A wg EN 61076-2-104
Przyłącze elektryczne 1, liczba pinów/żył	3
Przyłącze elektryczne 1, rodzaj mocowania	Blokowanie śrubą
Przyłącze elektryczne 1, układ połączeń	00991155

Cechy	Wartość
Kierunek wyprowadzenia przyłącza	wzdłuż
Materiał styków	Mosiądz pozłacany
Długość kabla	0.3 m
Kolor powłoki kabla	szary
Materiał osłony kabla	TPE-O
Typ mocowania	zaciskany
Moment dokręcenia	1.2 Nm
Pozycja montażu	dowolny
Waga produktu	24.4 g
Kolor obudowy	czarny
Materiał obudowy	Stop aluminium do przeróbki plastycznej Mosiądz, niklowany Polipropylen TPE-O TPE-U(PU) Stal wysokostopowa nierdzewna
Wskaźnik stanu przełączenia	Dioda LED żółta
Temperatura otoczenia w przypadku kabla ruchomego	-20 °C ... 70 °C
Stopień ochrony	IP65 IP68 wg IEC 60529
Zgodność z LABS	VDMA24364-B2-L
Dopuszczenie do branży spożywczej	patrz rozszerzone informacje o materiale