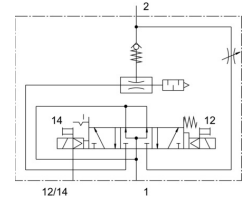
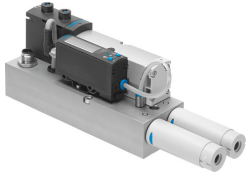


Blok podciśnieniowy VABF-S4-1-V2B1-C-VH-20

Numer produktu: 571425

FESTO



General operating condition

Karta danych

Cechy	Wartość
Średnica nominalna dyszy Laval'a	2 mm
Konstrukcja tłumika hałasu	otwarty
Ochrona przed zmianą polaryzacji	do wszystkich przyłączy elektrycznych
Pozycja montażu	dowolny
Charakterystyka eżektora	wysokie podciśnienie Standard
Pomocnicze sterowanie ręczne	z blokadą bez blokady zakryte
Zintegrowana funkcja	Elektryczny impuls wyrzutowy Zawór dławiący Zawór załączający, elektryczny Funkcja oszczędzania powietrza, elektryczna Zawór zwrotny Tłumik hałasu, otwarty Wyłącznik podciśnieniowy
Konstrukcja	niemodułowy
Zabezpieczenie przeciwzwarceniowe	tak
Wielkość pomiarowa	Ciśnienie względne
Zasada pomiaru	piezorezystancyjny
Funkcja przełączania	Komparator wartości progowej
Symbol	00995768
Funkcja zaworu	5/3 zasilony
Funkcja elementu przełączającego	Normalnie otwarty
Zakres ustawiania histerezy	-0.9 bar ... 0 bar
Zakres ustawiania wartości progowej	-0.999 bar ... 0 bar
Ciśnienie robocze	4 bar ... 8 bar
Nominalne ciśnienie robocze	6 bar
Zakres napięcia roboczego DC	21.6 V ... 26.4 V
Indukcyjny obwód ochronny	Odpowiedni do cewek MZ, MY, ME
Prąd jałowy	50 mA ... 150 mA
Maks. prąd wyjściowy	50 mA
Czas pracy ciągłej	100%
Spadek napięcia	≤1.5 V
Parametry cewki	24 V DC: 1,3 W
Odporność na przeciążenie	występuje

Cechy	Wartość
Medium robocze	Sprężone powietrze wg ISO 8573-1:2010 [7:4:4]
Uwaga dotycząca medium roboczego/sterującego	Praca z olejnym powietrzem nie jest możliwa
Klasa odporności korozyjnej wg normy Festo	0 - Brak obciążenia korozyjnego
Zgodność z LABS	VDMA24364-strefa III
Temperatura medium	0 °C ... 50 °C
Poziom ciśnienia akustycznego	78 dB(A)
Stopień ochrony	IP65
Temperatura otoczenia	0 °C ... 50 °C
Waga produktu	1120 g
Zakres pomiaru ciśnienia	-1 bar ... 0 bar
Dokładność w ± % FS	3 %FS
Typ mocowania	na płycie przyłączeniowej
Przyłącze pneumatyczne 1	Płyta przyłączeniowa, wielkość 26 mm wg ISO 15407-2
Przyłącze pneumatyczne 3	Płyta przyłączeniowa wielkość 26 mm wg ISO 15407-2
Informacja o materiałach	Zgodność z dyrektywą RoHS
Materiał uszczelnień	NBR
Materiał obudowy	Stop aluminium do przeróbki plastycznej
Materiał śrub	Stal ocynkowana
Materiał obudowy wtyczki	Cynkowy odlew kokilowy niklowany
Materiał styków	Mosiądz połączony
Materiał wziernika	Poliamid
Materiał klawiatury	TPE-U