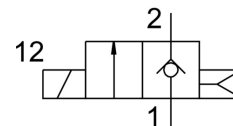
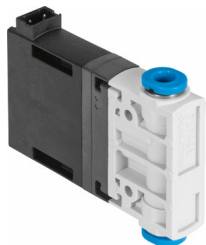


# Elektrozawór MHJ9-QS-4-LF

Numer produktu: 572079

FESTO



[PDF General operating condition](#)

## Karta danych

Cechy	Wartość
Funkcja zaworu	2/2 zamknięty monostabilny
Sposób uruchamiania	elektrycznie
Szerokość zabudowy	9 mm
Normalny przepływ nominalny	50 l/min
Pneumatyczne przyłącze robocze	QS-4
Napięcie robocze	24V DC
Ciśnienie robocze	0.05 MPa ... 0.8 MPa
Ciśnienie robocze	0.5 bar ... 8 bar
Konstrukcja	Zawór gniazdowy bez sprężyny powrotnej
Sposób powrotu	sprężyna pneumatyczna
Stopień ochrony	IP40
Szerokość modułu	9.5 mm
Informacja o eksploatacji	Nie eksploatować bez przepływu. W przypadku montażu blokowego z przepływem, maks. temperatura otoczenia 45°C.
Sposób uszczelnienia	twardy
Pozycja montażu	dowolny
Pomocnicze sterowanie ręczne	brak
Rodzaj sterowania	bezpośrednie
Kierunek przepływu	jednokierunkowy
Symbol	00992259
Wartość b	0.5
Wartość C	0.2 l/sbar
Maks. częstotliwość przełączania	500 Hz
Czas włączania przy 0,4 MPa (4 bar, 58 psi) i 24 V w stanie nowym	0.7 ms
Czas wyłączenia przy 0,4 MPa (4 bar, 58 psi) i 24 V w stanie nowym	0.9 ms
Czas włączania przy 0,4 MPa (4 bar, 58 psi) i 48 V w stanie nowym	0.6 ms
Czas wyłączenia przy 0,4 MPa (4 bar, 58 psi) i 48 V w stanie nowym	0.8 ms
Czas włączania przy 0,4 MPa (4 bar, 58 psi) i 12 V w stanie nowym	1 ms
Czas wyłączenia przy 0,4 MPa (4 bar, 58 psi) i 12 V w stanie nowym	0.9 ms
Czas włączania przy 0,05 MPa (0,5 bar, 7,25 psi) i 24 V w stanie nowym	0.7 ms
Czas wyłączenia przy 0,05 MPa (0,5 bar, 7,25 psi) i 24 V w stanie nowym	0.9 ms
Czas włączania przy 0,6 MPa (6 bar, 87 psi) i 24 V w stanie nowym	0.75 ms
Czas wyłączenia przy 0,6 MPa (6 bar, 87 psi) i 24 V w stanie nowym	0.9 ms
Czas włączania przy 0,8 MPa (8 bar, 116 psi) i 24 V w stanie nowym	0.8 ms
Czas wyłączenia przy 0,8 MPa (8 bar, 116 psi) i 24 V w stanie nowym	0.9 ms

Cechy	Wartość
Tolerancja czasu wyłączenia	+15%/-25%
Tolerancja czasu włączania	+/-15%
Zakres napięcia roboczego DC	12 V ... 53 V
Czas pracy ciągłej	100%
Uwaga dotycząca napięcia roboczego	Użytkowanie tylko z kablem MHJ9-KMH...
Rezystancja cewki	2.5 Ohm
Medium robocze	Sprężone powietrze wg ISO 8573-1:2010 [7:4:4]
Uwaga dotycząca medium roboczego/sterującego	Praca z olejnym powietrzem nie jest możliwa
Ograniczona temperatura otoczenia i mediów	w zależności od częstotliwości przełączania (patrz diagram)
Klasa odporności korozyjnej wg normy Festo	2 - średnie obciążenie korozyjne
Zgodność z LABS	VDMA24364-B2-L
Temperatura przechowywania	-20 °C ... 50 °C
Dopuszczalna temperatura powierzchni magnesu	120 °C
Temperatura medium	-5 °C ... 60 °C
Temperatura otoczenia	-5 °C ... 60 °C
Waga produktu	30 g
Przyłącze elektryczne	2-pin Wtyczka KMH
Typ mocowania	opcjonalnie: Instalacja na przewodach Przy pomocy otworów przelotowych
Przyłącze pneumatyczne 1	QS-4
Przyłącze pneumatyczne 2	QS-4
Informacja o materiałach	Zgodność z dyrektywą RoHS
Materiał uszczelnień	HNBR
Materiał obudowy	Wzmocniony poliamid
Materiał śrub	Stal