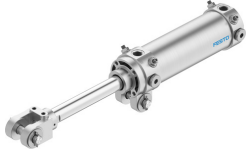


# Siłownik przegubowy DWC-50-100-Y-AB-G

Numer produktu: 572353

FESTO



## Karta danych

Cechy	Wartość
Skok	100 mm
Ø tłoka	50 mm
Gwint na tłoczysku	M16X1,5
Szeroka głowica widełkowa / mocowanie wahliwe	16.5 mm
Amortyzacja	amortyzacja pneumatyczna, regulowana w obu położeniach końcowych
Pozycja montażu	dowolny
Konstrukcja	Tłok Tłoczysko z głowicą widełkową Mocowanie wahliwe w pokrywie przedniej Rura siłownika
Regulacja prędkości	zintegrowane zawory dławiące po obu stronach
Sygnalizacja położenia	do wyłącznika zbliżeniowego
Zakończenie tłoczyska	Gwint zewnętrzny z głowicą widełkową
Ciśnienie robocze	1 bar ... 10 bar
Sposób działania	dwustronnego działania
Medium robocze	Sprężone powietrze wg ISO 8573-1:2010 [7:4:4]
Uwaga dotycząca medium roboczego/sterującego	Możliwa praca z powietrzem olejnym (po rozpoczęciu olejenia trzeba je kontynuować)
Klasa odporności korozyjnej wg normy Festo	0 - Brak obciążenia korozyjnego
Zgodność z LABS	VDMA24364-B2-L
Temperatura otoczenia	-10 °C ... 60 °C
Energia uderzenia w pozycjach końcowych	0.7 J
Długość amortyzacji	20 mm
Siła teoretyczna przy 0,6 MPa (6 bar, 87 psi), wycofanie	990 N
Siła teoretyczna przy 0,6 MPa (6 bar, 87 psi), przy wysuwie	1178 N
Ruchoma masa przy skoku 0 mm	664 g
Dodatkowa poruszana masa na 10 mm skoku	25 g
Masa podstawowa przy 0 mm skoku	1338 g
Dodatkowa masa na 10 mm skoku	37 g
Przyłącza alternatywne	patrz rysunek produktu
Typ mocowania	z mocowaniem wahliwym na pokrywie przedniej Przy pomocy osprzętu
Przyłącze pneumatyczne	G1/4
Materiał głowicy widełkowej	Odlew stalowy Stal odpuszczona
Informacja o materiałach	Zgodność z dyrektywą RoHS
Materiał zgarniacza	Brąz

<b>Cechy</b>	<b>Wartość</b>
Materiał pokrywy	Aluminiowy odlew ciśnieniowy anodowany
Materiał uszczelnień	NBR
Materiał tłoczyska	Stal odpuszczona chromowany na twardo
Materiał rury siłownika	Stop aluminium do przeróbki plastycznej anodowany