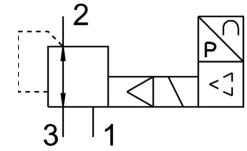



Zawór proporcjonalny ciśnienia VPPM-8TA-L-1-F-0L6H-S1C1

Numer produktu: 572408

FESTO



 General operating condition

Karta danych

Cechy	Wartość
Średnica nominalna, napowietrzanie	8 mm
Wielkość nominalna, odpowietrzenie	7 mm
Sposób uruchamiania	elektrycznie
Sposób uszczelnienia	miękki
Pozycja montażu	dowolny
Konstrukcja	wstępnie wystawiony regulator membranowy
Zabezpieczenie przeciwzwarcie	dla wszystkich przyłączy elektrycznych
Instrukcje bezpieczeństwa	Pozycja bezpieczeństwa VPPM: w przypadku przerwania kabla zasilającego ciśnienie wyjściowe pozostaje utrzymane w sposób nie regulowany.
Symbol	00995303
Ochrona przed zmianą polaryzacji	do wszystkich przyłączy elektrycznych
Sposób powrotu	sprężyna mechaniczna
Rodzaj sterowania	sterowanie pilotem
Funkcja zaworu	3-drogowy zawór proporcjonalny ciśnienia
Rodzaj wskazania	LCD z podświetleniem
Zakres regulacji ciśnienia	0.006 MPa ... 0.6 MPa
Zakres regulacji ciśnienia	0.06 bar ... 6 bar
Ciśnienie wejściowe 1	0 bar ... 8 bar
Ciśnienie wejściowe 1	0 MPa ... 0.8 MPa
Maks. histereza ciśnienia	0.03 bar
Normalny przepływ nominalny	1050 l/min
Zakres napięcia roboczego DC	21.6 V ... 26.4 V
Maks. pobór prądu	300 mA
Czas pracy ciągłej	100%
Maks. pobór mocy elektrycznej	7 W
Tętnienia resztkowe	10 %
Medium robocze	Sprężone powietrze wg ISO 8573-1:2010 [7:4:4] Gazy obojętne
Uwaga dotycząca medium roboczego/sterującego	Praca z olejonym powietrzem nie jest możliwa
Certyfikacja	RCM Mark c UL us - Listed (OL)
Znak KC	KC-EMV
Znak CE (patrz deklaracja zgodności)	Zgodnie z dyrektywą kompatybilności elektromagnetycznej UE zgodnie z dyrektywą UE RoHS
Znak UKCA (patrz deklaracja zgodności)	wg przepisów UK dot. EMV wg przepisów UK RoHS

Cechy	Wartość
Jednostka certyfikująca	UL E322346
Klasa odporności korozyjnej wg normy Festo	2 - średnie obciążenie korozyjne
Zgodność z LABS	VDMA24364-B1/B2-L
Temperatura medium	10 °C ... 50 °C
Stopień ochrony	IP65
Temperatura otoczenia	0 °C ... 50 °C
Waga produktu	560 g
Liniowość	1 %FS
Histereza	0.5 %FS
Powtarzalność	0.5 %FS
Dokładność całkowita	1,25%FS
Współczynnik temperaturowy	0.04 %/K
Dokładność powtarzalności FS	0.5 %
Przyłącze elektryczne	Przez płytę przyłączeniową
Typ mocowania	opcjonalnie: Przy pomocy otworów przelotowych Przy pomocy osprzętu
Przyłącze pneumatyczne 1	Płyta przyłączeniowa
Przyłącze pneumatyczne 2	Płyta przyłączeniowa
Przyłącze pneumatyczne 3	Płyta przyłączeniowa
Informacja o materiałach	Zgodność z dyrektywą RoHS
Materiał obudowy	Stop aluminium do przeróbki plastycznej anodowany