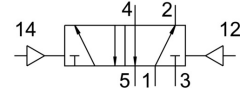
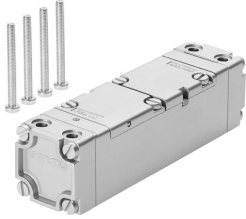


# Zawór pneumatyczny CJ-5/2-1/4

Numer produktu: 5736

FESTO



[PDF General operating condition](#)

## Karta danych

Cechy	Wartość
Funkcja zaworu	5/2 bistabilny
Sposób uruchamiania	pneumatyczny
Normalny przepływ nominalny	1400 l/min
Pneumatyczne przyłącze robocze	G1/4
Ciśnienie robocze	1 bar ... 16 bar
Średnica nominalna	6.5 mm
Pozycja montażu	dowolny
Pomocnicze sterowanie ręczne	bez blokady
Symbol	00991002
Ciśnienie pilota	2 bar ... 10 bar
Maks. częstotliwość przełączania	40 Hz
Czas włączania	28 ms
Medium robocze	Sprężone powietrze wg ISO 8573-1:2010 [7:4:4]
Uwaga dotycząca medium roboczego/sterującego	Możliwa praca z powietrzem olejnym (po rozpoczęciu olejenia trzeba je kontynuować)
Zgodność z LABS	VDMA24364-strefa III
Temperatura medium	-10 °C ... 60 °C
Typ mocowania	na płycie przyłączeniowej
Przyłącze zasilania pilotów 12	G1/8
Przyłącze zasilania pilotów 14	G1/8
Przyłącze pneumatyczne 1	G1/4
Przyłącze pneumatyczne 2	G1/4
Przyłącze pneumatyczne 3	G1/4
Przyłącze pneumatyczne 4	G1/4
Przyłącze pneumatyczne 5	G1/4
Materiał uszczelnień	NBR
Materiał obudowy	Stop aluminium do przeróbki plastycznej
Materiał membrany	PUR