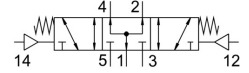


Zawór pneumatyczny VUWS-L25-P53U-M-G14

Numer produktu: 575536

FESTO



[General operating condition](#)

Karta danych

Cechy	Wartość
Funkcja zaworu	5/3 zasilony
Sposób uruchamiania	pneumatyczny
Wielkość zaworu	26.5 mm
Normalny przepływ nominalny	1000 l/min
Pneumatyczne przyłącze robocze	G1/4
Ciśnienie robocze	-0.09 MPa ... 1 MPa
Ciśnienie robocze	-0.9 bar ... 10 bar
Konstrukcja	Zawór tłoczkowo-suwakowy
Sposób powrotu	sprężyna mechaniczna
Certyfikacja	c UL us - Recognized (OL)
Średnica nominalna	6.3 mm
Funkcja odpowietrzenia	z możliwością dławienia
Sposób uszczelnienia	miękki
Pozycja montażu	dowolny
Pomocnicze sterowanie ręczne	brak
Rodzaj sterowania	bezpośrednie
Przyłącze zasilania powietrzem pilotów	wew.
Kierunek przepływu	rewersyjny
Symbol	00991022
Pokrycie	przekrycie dodatnie
Ciśnienie pilota	0.25 MPa ... 1 MPa
Ciśnienie pilota	2.5 bar ... 10 bar
Czas wyłączenia	65 ms
Czas włączania	13 ms
Czas przełączania	30 ms
Ochrona przeciwwybuchowa	Należy przestrzegać informacji zawartych w certyfikacie. Strefa 1 (ATEX) Strefa 2 (ATEX) Strefa 21 (ATEX) Strefa 22 (ATEX)
Medium robocze	Sprężone powietrze wg ISO 8573-1:2010 [7:4:4]
Uwaga dotycząca medium roboczego/sterującego	Możliwa praca z powietrzem olejnym (po rozpoczęciu olejowania trzeba je kontynuować)
Odporność na drgania	Test odporności podczas transportu przy drganiach o stopniu intensywności 2 wg FN 942017-4 i EN 60068-2-6
Odporność na wstrząsy	Test odporności na wstrząsy o stopniu intensywności 2 wg FN 942017-5 i EN 60068-2-27
Klasa odporności korozyjnej wg normy Festo	2 - średnie obciążenie korozyjne

Cechy	Wartość
Zgodność z LABS	VDMA24364-B1/B2-L
Temperatura medium	-10 °C ... 60 °C
Medium sterujące (dla pilotów)	Sprężone powietrze wg ISO 8573-1:2010 [7:4:4]
Temperatura otoczenia	-10 °C ... 60 °C
Waga produktu	364 g
Typ mocowania	opcjonalnie: na listwie przyłączeniowej Przy pomocy otworów przelotowych
Przyłącze dla otworu odpowietrzającego	nie przewodowe
Przyłącze zasilania pilotów 12	M5
Przyłącze zasilania pilotów 14	M5
Przyłącze pneumatyczne 1	G1/4
Przyłącze pneumatyczne 2	G1/4
Przyłącze pneumatyczne 3	G1/4
Przyłącze pneumatyczne 4	G1/4
Przyłącze pneumatyczne 5	G1/4
Informacja o materiałach	Zgodność z dyrektywą RoHS
Materiał uszczelnień	HNBR NBR
Materiał obudowy	Aluminiowy odlew ciśnieniowy lakierowany
Materiał suwaka tłokowego	Stop aluminium do przeróbki plastycznej
Materiał śrub	Stal, ocynkowana