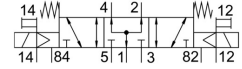



Elektrozawór VUVS-L20-P53U-MZD-G18-F7

Numer produktu: 575688

FESTO



 General operating condition

Karta danych

Cechy	Wartość
Funkcja zaworu	5/3 zasilony
Sposób uruchamiania	elektrycznie
Wielkość zaworu	21 mm
Normalny przepływ nominalny	600 l/min
Pneumatyczne przyłącze robocze	G1/8
Ciśnienie robocze	-0.09 MPa ... 1 MPa
Ciśnienie robocze	-0.9 bar ... 10 bar
Konstrukcja	Zawór tłoczkowo-suwakowy
Sposób powrotu	sprężyna mechaniczna
Certyfikacja	c UL us - Recognized (OL)
Średnica nominalna	4.8 mm
Funkcja odpowietrzenia	z możliwością dławienia
Sposób uszczelnienia	miękki
Pozycja montażu	dowolny
Pomocnicze sterowanie ręczne	z blokadą bez blokady
Rodzaj sterowania	sterowanie pilotem
Przyłącze zasilania powietrzem pilotów	zewn.
Kierunek przepływu	rewersyjny
Symbol	00991031
Pokrycie	przekrycie dodatnie
Ciśnienie pilota	0.25 MPa ... 1 MPa
Ciśnienie pilota	2.5 bar ... 10 bar
Wartość b	0.35
Wartość C	2.5 l/sbar
Czas wyłączenia	42 ms
Czas włączenia	13 ms
Czas przełączania	21 ms
Maks. dodatni impuls testowy przy sygnale 0	1900 μs
Maks. ujemny impuls testowy na 1 sygnale	2700 μs
Medium robocze	Sprężone powietrze wg ISO 8573-1:2010 [7:4:4]
Uwaga dotycząca medium roboczego/sterującego	Możliwa praca z powietrzem olejnym (po rozpoczęciu olejenia trzeba je kontynuować)
Odporność na drgania	Test odporności podczas transportu przy drganiach o stopniu intensywności 2 wg FN 942017-4 i EN 60068-2-6
Odporność na wstrząsy	Test odporności na wstrząsy o stopniu intensywności 2 wg FN 942017-5 i EN 60068-2-27

Cechy	Wartość
Klasa odporności korozyjnej wg normy Festo	2 - średnie obciążenie korozyjne
Zgodność z LABS	VDMA24364-B1/B2-L
Temperatura medium	-10 °C ... 60 °C
Medium sterujące (dla pilotów)	Sprężone powietrze wg ISO 8573-1:2010 [7:4:4]
Temperatura otoczenia	-10 °C ... 60 °C
Waga produktu	229 g
Typ mocowania	opcjonalnie: na listwie przyłączeniowej Przy pomocy otworów przelotowych
Przyłącze dla otworu odpowietrzającego	nie przewodowe
Przyłącze odpowietrzania pilota 82	M5
Przyłącze odpowietrzania pilota 84	M5
Przyłącze zasilania pilotów 12	M5
Przyłącze zasilania pilotów 14	M5
Przyłącze pneumatyczne 1	G1/8
Przyłącze pneumatyczne 2	G1/8
Przyłącze pneumatyczne 3	G1/8
Przyłącze pneumatyczne 4	G1/8
Przyłącze pneumatyczne 5	G1/8
Informacja o materiałach	Zgodność z dyrektywą RoHS
Materiał uszczelnień	HNBR NBR
Materiał obudowy	Aluminiowy odlew ciśnieniowy lakierowany
Materiał suwaka tłokowego	Nierdzewna stal stopowa
Materiał śrub	Stal, ocynkowana