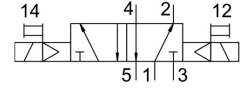
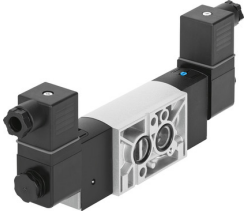


Elektrozawór VSNC-F-B52-D-G14-FN-1A1-EX4-A

Numer produktu: 577282

FESTO



Karta danych

Cechy	Wartość
Funkcja zaworu	5/2 bistabilny
Sposób uruchamiania	elektrycznie
Szerokość zabudowy	32 mm
Normalny przepływ nominalny	1350 l/min
Pneumatyczne przyłącze robocze	Układ przyłączy wg NAMUR
Napięcie robocze	24V DC
Ciśnienie robocze	0.15 MPa ... 0.8 MPa
Ciśnienie robocze	1.5 bar ... 8 bar
Konstrukcja	Zawór tłoczkowo-suwakowy
Certyfikacja w zakresie ochrony przeciwwybuchowej Ex poza UE	EPL Db (IEC-EX) EPL Ga (IEC-EX)
Jednostka certyfikująca	DNVGL-TAA000011J
ATEX-Kategoria: gaz	II 2G
ATEX-Kategoria: pył	II 2D
Rodzaj zabezpieczenia przed zapłonem dla gazu	Ex ia IIC T6 Ga
Ex-Rodzaj ochrony przed zapłonem pyłów	Ex t IIIC T80°C Db
Ochrona przeciwwybuchowa Ex— temperatura otoczenia	-40°C ≤ Ta ≤ +50°C
Stopień ochrony	IP65 z gniazdem wtykowym wg IEC 60529
Funkcja odpowietrzenia	z możliwością dławienia
Sposób uszczelnienia	miękki
Pozycja montażu	dowolny
Spełnia normę	VDI/VDE 3845 (NAMUR)
Pomocnicze sterowanie ręczne	z blokadą bez blokady
Rodzaj sterowania	sterowanie pilotem
Przyłącze zasilania powietrzem pilotów	wew.
Kierunek przepływu	jednokierunkowy
Symbol	00991005
Pokrycie	przekrycie dodatnie
Wskaźnik stanu sygnału	Przy pomocy osprzętu
Wartość b	0.4
Wartość C	5.6 l/sbar
Czas przełączania	20 ms
Czas pracy ciągłej	100%
Maks. napięcie wejściowe Ui	28 V

Cechy	Wartość
Maks. prąd wejściowy li	115 mA
Dopuszczalne wahania napięcia	+/- 10 %
Ochrona przeciwwybuchowa	Należy przestrzegać informacji zawartych w certyfikacie. Strefa 0 (IEC-EX) Strefa 1 (ATEX) Strefa 2 (ATEX) Strefa 21 (ATEX) Strefa 21 (IEC-EX) Strefa 22 (ATEX)
Medium robocze	Sprężone powietrze wg ISO 8573-1:2010 [7:4:4]
Uwaga dotycząca medium roboczego/sterującego	Możliwa praca z powietrzem olejonym (po rozpoczęciu olejenia trzeba je kontynuować)
Klasa odporności korozyjnej wg normy Festo	2 - średnie obciążenie korozyjne
Zgodność z LABS	VDMA24364-B2-L
Temperatura medium	-20 °C ... 60 °C
Temperatura otoczenia	-20 °C ... 60 °C
Waga produktu	685 g
Przyłącze elektryczne	Kształt A wg EN 175301-803
Typ mocowania	Przy pomocy otworów przelotowych
Przyłącze dla otworu odpowietrzającego	nie przewodowe
Przyłącze pneumatyczne 1	G1/4
Przyłącze pneumatyczne 2	Układ przyłączy wg NAMUR
Przyłącze pneumatyczne 3	G1/4
Przyłącze pneumatyczne 4	Układ przyłączy wg NAMUR
Przyłącze pneumatyczne 5	G1/4
Informacja o materiałach	Zgodność z dyrektywą RoHS
Materiał uszczelnień	NBR
Materiał obudowy	Stop aluminium do przeróbki plastycznej
Materiał śrub	Stal, ocynkowana