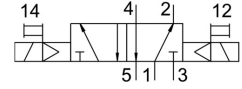
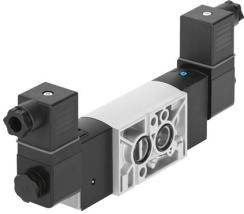


Elektrozawór VSNC-F-B52-D-N14-FN-1A1-EX4-A

Numer produktu: 577287

FESTO



Karta danych

| Cechy | Wartość |
|--|---|
| Funkcja zaworu | 5/2 bistabilny |
| Sposób uruchamiania | elektrycznie |
| Szerokość zabudowy | 32 mm |
| Normalny przepływ nominalny | 1350 l/min |
| Pneumatyczne przyłącze robocze | Układ przyłączy wg NAMUR |
| Napięcie robocze | 24V DC |
| Ciśnienie robocze | 0.15 MPa ... 0.8 MPa |
| Ciśnienie robocze | 1.5 bar ... 8 bar |
| Konstrukcja | Zawór tłoczkowo-suwakowy |
| Certyfikacja w zakresie ochrony przeciwwybuchowej Ex poza UE | EPL Db (IEC-EX) EPL Ga (IEC-EX) |
| Jednostka certyfikująca | DNVGL-TAA000011J |
| ATEX-Kategoria: gaz | II 2G |
| ATEX-Kategoria: pył | II 2D |
| Rodzaj zabezpieczenia przed zapłonem dla gazu | Ex ia IIC T6 Ga |
| Ex-Rodzaj ochrony przed zapłonem pyłów | Ex t IIIC T80°C Db |
| Ochrona przeciwwybuchowa Ex— temperatura otoczenia | -40°C ≤ Ta ≤ +50°C |
| Stopień ochrony | IP65 z gniazdem wtykowym wg IEC 60529 |
| Funkcja odpowietrzenia | z możliwością dławienia |
| Sposób uszczelnienia | miękki |
| Pozycja montażu | dowolny |
| Spełnia normę | VDI/VDE 3845 (NAMUR) |
| Pomocnicze sterowanie ręczne | z blokadą bez blokady |
| Rodzaj sterowania | sterowanie pilotem |
| Przyłącze zasilania powietrzem pilotów | wew. |
| Kierunek przepływu | jednokierunkowy |
| Symbol | 00991005 |
| Pokrycie | przekrycie dodatnie |
| Wskaźnik stanu sygnału | Przy pomocy osprzętu |
| Wartość b | 0.4 |
| Wartość C | 5.6 l/sbar |
| Czas przełączania | 20 ms |
| Czas pracy ciągłej | 100% |
| Maks. napięcie wejściowe Ui | 28 V |

| Cechy | Wartość |
|--|---|
| Maks. prąd wejściowy li | 115 mA |
| Dopuszczalne wahania napięcia | +/- 10 % |
| Ochrona przeciwwybuchowa | Należy przestrzegać informacji zawartych w certyfikacie. Strefa 0 (IEC-EX) Strefa 1 (ATEX) Strefa 2 (ATEX) Strefa 21 (ATEX) Strefa 21 (IEC-EX) Strefa 22 (ATEX) |
| Medium robocze | Sprężone powietrze wg ISO 8573-1:2010 [7:4:4] |
| Uwaga dotycząca medium roboczego/sterującego | Możliwa praca z powietrzem olejonym (po rozpoczęciu olejenia trzeba je kontynuować) |
| Klasa odporności korozyjnej wg normy Festo | 2 - średnie obciążenie korozyjne |
| Zgodność z LABS | VDMA24364-B2-L |
| Temperatura medium | -20 °C ... 60 °C |
| Temperatura otoczenia | -20 °C ... 60 °C |
| Waga produktu | 685 g |
| Przyłącze elektryczne | Kształt A wg EN 175301-803 |
| Typ mocowania | Przy pomocy otworów przelotowych |
| Przyłącze dla otworu odpowietrzającego | nie przewodowe |
| Przyłącze pneumatyczne 1 | 1/4 NPT |
| Przyłącze pneumatyczne 2 | Układ przyłączy wg NAMUR |
| Przyłącze pneumatyczne 3 | 1/4 NPT |
| Przyłącze pneumatyczne 4 | Układ przyłączy wg NAMUR |
| Przyłącze pneumatyczne 5 | 1/4 NPT |
| Informacja o materiałach | Zgodność z dyrektywą RoHS |
| Materiał uszczelnień | NBR |
| Materiał obudowy | Stop aluminium do przeróbki plastycznej |
| Materiał śrub | Stal, ocynkowana |