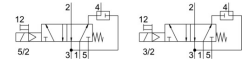
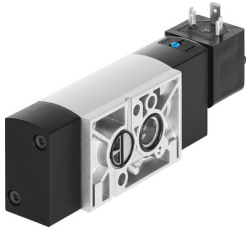


# Elektrozawór VSNC-FTC-M52-MD-G14-FN-1A1

Numer produktu: 577297

FESTO



## Karta danych

Cechy	Wartość
Funkcja zaworu	Zawór 5/2 lub 3/2 z możliwością konwersji
Sposób uruchamiania	elektrycznie
Szerokość zabudowy	32 mm
Normalny przepływ nominalny	800 l/min
Pneumatyczne przyłącze robocze	Układ przyłączy wg NAMUR
Napięcie robocze	24V DC
Ciśnienie robocze	0.25 MPa ... 0.8 MPa
Ciśnienie robocze	2.5 bar ... 8 bar
Konstrukcja	Gniazdo talerzowe
Sposób powrotu	sprężyna mechaniczna
Jednostka certyfikująca	DNVGL-TAA000011J
Stopień ochrony	IP65 IP67 z gniazdem wtykowym wg IEC 60529
Funkcja odpowietrzenia	z możliwością dławienia
Sposób uszczelnienia	miękki
Pozycja montażu	dowolny
Spełnia normę	VDI/VDE 3845 (NAMUR)
Pomocnicze sterowanie ręczne	z blokadą bez blokady
Rodzaj sterowania	sterowanie pilotem
Przyłącze zasilania powietrzem pilotów	wew.
Kierunek przepływu	jednokierunkowy
Symbol	00991831
Pokrycie	pokrycie ujemne
Wskaźnik stanu sygnału	Przy pomocy osprzętu
Wartość b	0.15
Wartość C	3.96 l/sbar
Normalny przepływ nominalny, odpowietrzenie dla powietrza powrotnego 4→3	110 l/min
Czas wyłączenia	120 ms
Czas włączania	16 ms
Czas pracy ciągłej	100%
Parametry cewki	24 V DC: 0,7 W
Dopuszczalne wahania napięcia	+/- 10 %

Cechy	Wartość
Ochrona przeciwwybuchowa	Należy przestrzegać informacji zawartych w certyfikacie. Strefa 1 (ATEX) Strefa 2 (ATEX) Strefa 21 (ATEX) Strefa 22 (ATEX)
Medium robocze	Sprężone powietrze wg ISO 8573-1:2010 [7:4:4]
Uwaga dotycząca medium roboczego/sterującego	Możliwa praca z powietrzem olejnym (po rozpoczęciu olejenia trzeba je kontynuować)
Klasa odporności korozyjnej wg normy Festo	2 - średnie obciążenie korozyjne
Zgodność z LABS	VDMA24364-B2-L
Temperatura medium	-20 °C ... 60 °C
Temperatura otoczenia	-20 °C ... 60 °C
Waga produktu	495 g
Przyłącze elektryczne	Kształt A wg EN 175301-803
Typ mocowania	Przy pomocy otworów przelotowych
Przyłącze dla otworu odpowietrzającego	nie przewodowe
Przyłącze pneumatyczne 1	G1/4
Przyłącze pneumatyczne 2	Układ przyłączy wg NAMUR
Przyłącze pneumatyczne 3	G1/4
Przyłącze pneumatyczne 4	Układ przyłączy wg NAMUR
Przyłącze pneumatyczne 5	G1/4
Informacja o materiałach	Zgodność z dyrektywą RoHS
Materiał uszczelnień	NBR
Materiał obudowy	Stop aluminium do przeróbki plastycznej
Materiał śrub	Stal, ocynkowana