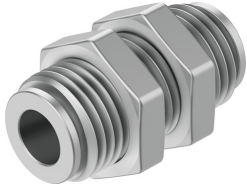


Złącze wtykowe-przegrodowe NPQH-H-Q8-E-P10

Numer produktu: 578301

FESTO



Karta danych

Cechy	Wartość
Wielkość	Standard
Średnica nominalna	7 mm
Głębokość wsunięcia przewodu	16 mm
Pozycja montażu	dowolny
Konstrukcja	Przegroda
Wielkość opakowania	10
Konstrukcja	Zasada Push Pull
Symbol	00997424
Ciśnienie robocze w całym zakresie temperatury	-0.095 MPa ... 2 MPa
Ciśnienie robocze w całym zakresie temperatury	-0.95 bar ... 20 bar
Ciśnienie robocze w całym zakresie temperatury	-13.775 psi ... 290 psi
Informacja o ciśnieniu roboczym	Woda: maks. 0,6 MPa przy temp. 0 - 50°C
Jednostka certyfikująca	NSF C0523185
Medium robocze	Sprężone powietrze wg ISO 8573-1:2010 [7:-:-] Woda (w postaci płynnej, bez lodu)
Uwaga dotycząca medium roboczego/sterującego	Możliwa praca ze smarowaniem
Klasa odporności korozyjnej wg normy Festo	3 - silne obciążenie korozyjne
Zgodność z LABS	VDMA24364-B1/B2-L
Klasa Cleanroom	Klasa 4 wg ISO 14644-1
Dopuszczenie do branży spożywczej	patrz deklaracja zgodności NSF/ANSI 169
Temperatura otoczenia	0 °C ... 150 °C
Waga produktu	40.6 g
Typ mocowania	Zewnętrzny sześciokąt SW20
Przyłącze pneumatyczne 1	Do przewodu o średnicy zewn. 8 mm
Przyłącze pneumatyczne 2	do przewodu o średnicy zewn. 8 mm
Informacja o materiałach	Zgodność z dyrektywą RoHS
Materiał obudowy	Mosiądz, niklowany chemicznie
Materiałowy pierścień zabezpieczający	PEI
Materiał pierścienia zwalniającego	Mosiądz, niklowany chemicznie
Materiał nakrętki	Mosiądz, niklowany chemicznie
Materiał uszczelnienia przewodu	FPM
Materiał elementu trzymającego przewód	Nierdzewna stal stopowa
Materiał pierścienia podporowego	PEI