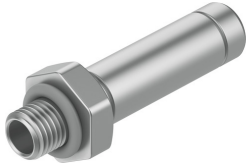


# Złącze wtykowe NPQH-D-M5-S6-P10

Numer produktu: 578359

FESTO



## Karta danych

Cechy	Wartość
Wielkość	Standard
Średnica nominalna	2.5 mm
Rodzaj uszczelnienia części z gwintem	Pierścień uszczelniający
Pozycja montażu	dowolny
Konstrukcja	kształt prosty
Wielkość opakowania	10
Konstrukcja	Zasada Push Pull
Symbol	00997424
Ciśnienie robocze w całym zakresie temperatury	-0.095 MPa ... 2 MPa
Ciśnienie robocze w całym zakresie temperatury	-0.95 bar ... 20 bar
Ciśnienie robocze w całym zakresie temperatury	-13.775 psi ... 290 psi
Informacja o ciśnieniu roboczym	Woda: maks. 0,6 MPa przy temp. 0 - 50°C
Jednostka certyfikująca	NSF C0523185
Medium robocze	Sprężone powietrze wg ISO 8573-1:2010 [7:-:-] Woda (w postaci płynnej, bez lodu)
Uwaga dotycząca medium roboczego/sterującego	Możliwa praca ze smarowaniem
Klasa odporności korozyjnej wg normy Festo	3 - silne obciążenie korozyjne
Zgodność z LABS	VDMA24364-B1/B2-L
Klasa Cleanroom	Element zamontowany statycznie, brak możliwości oceny zgodnie z normą ISO 14644-1
Dopuszczenie do branży spożywczej	patrz deklaracja zgodności NSF/ANSI 169
Temperatura otoczenia	0 °C ... 150 °C
Znamionowy moment dokręcenia	1 Nm
Tolerancja znamionowego momentu dokręcenia	± 20%
Waga produktu	6 g
Typ mocowania	Zewnętrzny sześciokąt SW9
Przyłącze pneumatyczne 1	Gwint zewnętrzny M5
Przyłącze pneumatyczne 2	Tulejka wtykowa Ø 6 mm
Informacja o materiałach	Zgodność z dyrektywą RoHS
Materiał obudowy	Mosiądz, niklowany chemicznie
Materiał uszczelki gwintu	FPM