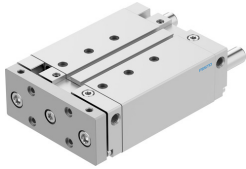


Siłownik z prowadzeniem DFM-50-100-B-PPV-A-GF

Numer produktu: 593601

FESTO



Karta danych

Cechy	Wartość
Skok	100 mm
Ø tłoka	50 mm
Tryb pracy jednostki napędowej	Płyta spinająca
Amortyzacja	amortyzacja pneumatyczna, regulowana w obu położeniach końcowych
Pozycja montażu	dowolny
Prowadnica	Prowadnica ślizgowa
Konstrukcja	Prowadnica
Sygnalizacja położenia	do wyłącznika zbliżeniowego
Ciśnienie robocze	0.1 MPa ... 1 MPa
Sposób działania	dwustronnego działania
Medium robocze	Sprężone powietrze wg ISO 8573-1:2010 [7:4:4]
Uwaga dotycząca medium roboczego/sterującego	Możliwa praca z powietrzem olejnym (po rozpoczęciu olejowania trzeba je kontynuować)
Klasa odporności korozyjnej wg normy Festo	2 - średnie obciążenie korozyjne
Zgodność z LABS	VDMA24364-B1/B2-L
Temperatura otoczenia	-20 °C ... 80 °C
Energia uderzenia w pozycjach końcowych	1 J
Siła teoretyczna przy 0,6 MPa (6 bar, 87 psi), wycofanie	1057 N
Siła teoretyczna przy 0,6 MPa (6 bar, 87 psi), przy wysuwie	1178 N
Przyłącza alternatywne	patrz rysunek produktu
Przyłącze pneumatyczne	G1/4
Materiał pokrywy	Stop aluminium do przeróbki plastycznej
Materiał uszczelnień	NBR
Materiał obudowy	Stop aluminium do przeróbki plastycznej
Materiał tłoczyska	Nierdzewna stal stopowa