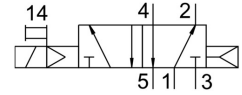
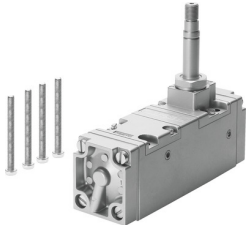


Elektrozawór CM-5/2-1/4-CH

Numer produktu: 5960

FESTO



[PDF General operating condition](#)

Karta danych

Cechy	Wartość
Funkcja zaworu	5/2 monostabilny
Sposób uruchamiania	elektrycznie
Normalny przepływ nominalny	1400 l/min
Pneumatyczne przyłącze robocze	Płyta przyłączeniowa
Ciśnienie robocze	1.5 bar ... 10 bar
Sposób powrotu	sprężyna pneumatyczna
Średnica nominalna	6.5 mm
Pozycja montażu	dowolny
Pomocnicze sterowanie ręczne	bez blokady
Rodzaj sterowania	sterowanie pilotem
Symbol	00991049
Maks. częstotliwość przetaczania	40 Hz
Czas włączania	28 ms
Medium robocze	Sprężone powietrze wg ISO 8573-1:2010 [7:4:4]
Uwaga dotycząca medium roboczego/sterującego	Możliwa praca z powietrzem olejnym (po rozpoczęciu olejenia trzeba je kontynuować)
Zgodność z LABS	VDMA24364-strefa III
Temperatura medium	-10 °C ... 60 °C
Typ mocowania	na płycie przyłączeniowej
Przyłącze zasilania pilotów 12	G1/8
Przyłącze zasilania pilotów 14	G1/8
Przyłącze pneumatyczne 1	G1/4
Przyłącze pneumatyczne 2	G1/4
Przyłącze pneumatyczne 3	G1/4
Przyłącze pneumatyczne 4	G1/4
Przyłącze pneumatyczne 5	G1/4
Materiał uszczelnień	NBR
Materiał obudowy	Stop aluminium do przeróbki plastycznej
Materiał membrany	PUR