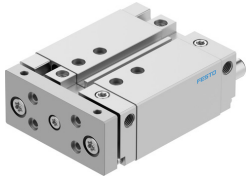


Siłownik z prowadzeniem DFM-25-40-B-PPV-A-KF

Numer produktu: 609350

FESTO



Karta danych

Cechy	Wartość
Skok	40 mm
Ø tłoka	25 mm
Tryb pracy jednostki napędowej	Płyta spinająca
Amortyzacja	amortyzacja pneumatyczna, regulowana w obu położeniach końcowych
Pozycja montażu	dowolny
Prowadnica	Prowadnica z łożyskami kulkowymi w obiegu zamkniętym
Konstrukcja	Prowadnica
Sygnalizacja położenia	do wyłącznika zbliżeniowego
Ciśnienie robocze	0.15 MPa ... 1 MPa
Sposób działania	dwustronnego działania
Medium robocze	Sprężone powietrze wg ISO 8573-1:2010 [7:4:4]
Uwaga dotycząca medium roboczego/sterującego	Możliwa praca z powietrzem olejnym (po rozpoczęciu olejenia trzeba je kontynuować)
Klasa odporności korozyjnej wg normy Festo	0 - Brak obciążenia korozyjnego
Zgodność z LABS	VDMA24364-B1/B2-L
Klasa Cleanroom	Klasa 7 wg ISO 14644-1
Temperatura otoczenia	-5 °C ... 60 °C
Energia uderzenia w pozycjach końcowych	0.3 J
Siła teoretyczna przy 0,6 MPa (6 bar, 87 psi), wycofanie	247 N
Siła teoretyczna przy 0,6 MPa (6 bar, 87 psi), przy wysuwie	295 N
Przyłącza alternatywne	patrz rysunek produktu
Przyłącze pneumatyczne	G1/8
Materiał pokrywy	Stop aluminium do przeróbki plastycznej
Materiał uszczelnień	NBR
Materiał obudowy	Stop aluminium do przeróbki plastycznej
Materiał tłoczyska	Nierdzewna stal stopowa