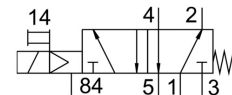
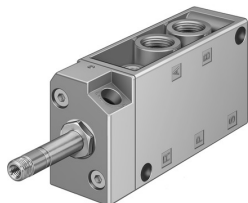


Elektrozawór MFH-5-1/4

Numer produktu: 6211

FESTO



Karta danych

| Cechy | Wartość |
|--|--|
| Funkcja zaworu | 5/2 monostabilny |
| Sposób uruchamiania | elektrycznie |
| Szerokość zabudowy | 30.5 mm |
| Normalny przepływ nominalny | 1000 l/min |
| Pneumatyczne przyłącze robocze | G1/4 |
| Napięcie robocze | przez cewkę, na osobne zamówienie |
| Ciśnienie robocze | 0.22 MPa ... 0.8 MPa |
| Ciśnienie robocze | 2.2 bar ... 8 bar |
| Konstrukcja | Gniazdo talerzowe |
| Sposób powrotu | sprężyna mechaniczna |
| Certyfikacja | c UL us - Recognized (OL) |
| Stopień ochrony | IP65 |
| Średnica nominalna | 7 mm |
| Szerokość modułu | 32 mm |
| Funkcja odpowietrzenia | z możliwością dławienia |
| Sposób uszczelnienia | miękki |
| Pozycja montażu | dowolny |
| Pomocnicze sterowanie ręczne | z blokadą |
| Rodzaj sterowania | sterowanie pilotem |
| Kierunek przepływu | jednokierunkowy |
| Symbol | 00991035 |
| Pokrycie | pokrycie ujemne |
| Wartość b | 0.19 |
| Wartość C | 4.49 l/sbar |
| Czas wyłączenia | 29 ms |
| Czas włączania | 9 ms |
| Maks. dodatni impuls testowy przy sygnale 0 | 2200 μs |
| Maks. ujemny impuls testowy na 1 sygnale | 3700 μs |
| Parametry cewki | Patrz cewka, na osobne zamówienie |
| Medium robocze | Sprężone powietrze wg ISO 8573-1:2010 [7:4:4] |
| Uwaga dotycząca medium roboczego/sterującego | Możliwa praca z powietrzem olejnym (po rozpoczęciu olejenia trzeba je kontynuować) |
| Klasa odporności korozyjnej wg normy Festo | 1 - niskie obciążenie korozyjne |
| Zgodność z LABS | VDMA24364-B1/B2-L |
| Temperatura przechowywania | -20 °C ... 60 °C |
| Temperatura medium | -10 °C ... 60 °C |

| Cechy | Wartość |
|------------------------------------|--|
| Temperatura otoczenia | -5 °C ... 40 °C |
| Waga produktu | 290 g |
| Przyłącze elektryczne | przez cewkę F, na osobne zamówienie |
| Typ mocowania | opcjonalnie: na listwie przyłączeniowej Przy pomocy otworów przelotowych |
| Przyłącze odpowietrzania pilota 84 | M5 |
| Przyłącze pneumatyczne 1 | G1/4 |
| Przyłącze pneumatyczne 2 | G1/4 |
| Przyłącze pneumatyczne 3 | G1/4 |
| Przyłącze pneumatyczne 4 | G1/4 |
| Przyłącze pneumatyczne 5 | G1/4 |
| Informacja o materiałach | Zgodność z dyrektywą RoHS |
| Materiał uszczelnień | NBR |
| Materiał obudowy | Aluminiowy odlew ciśnieniowy |