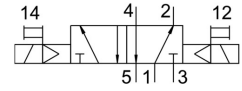
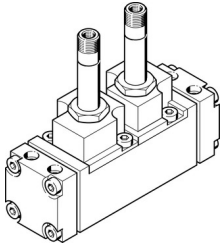


Elektrozawór CJM-5/2-1/2-FH

Numer produktu: 6228

FESTO



 General operating condition

Karta danych

Cechy	Wartość
Funkcja zaworu	5/2 bistabilny
Sposób uruchamiania	elektrycznie
Pneumatyczne przyłącze robocze	Płyta przyłączeniowa
Ciśnienie robocze	1.5 bar ... 8 bar
Rodzaj sterowania	sterowanie pilotem
Symbol	00991005
Zgodność z LABS	VDMA24364-strefa III
Przyłącze pneumatyczne 1	Płyta przyłączeniowa
Przyłącze pneumatyczne 2	Płyta przyłączeniowa
Przyłącze pneumatyczne 3	Płyta przyłączeniowa
Przyłącze pneumatyczne 4	Płyta przyłączeniowa
Przyłącze pneumatyczne 5	Płyta przyłączeniowa