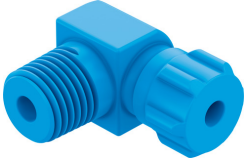



Szybkozłączka-L GCK-3/8-PK-6-KU

Numer produktu: 6271

FESTO



 General operating condition

Karta danych

Cechy	Wartość
Średnica nominalna	4.9 mm
Pozycja montażu	dowolny
Konstrukcja	Kształt L
Wielkość opakowania	10
Ciśnienie robocze w całym zakresie temperatury	-0.095 MPa ... 1 MPa
Ciśnienie robocze w całym zakresie temperatury	-0.95 bar ... 10 bar
Ciśnienie robocze w całym zakresie temperatury	-13.775 psi ... 145 psi
Medium robocze	Sprężone powietrze wg ISO 8573-1:2010 [7:-:-]
Uwaga dotycząca medium roboczego/sterującego	Możliwa praca ze smarowaniem
Zgodność z LABS	VDMA24364-B1/B2-L
Temperatura otoczenia	-10 °C ... 60 °C
Przyłącze pneumatyczne 1	Gwint zewnętrzny R3/8
Przyłącze pneumatyczne 2	do przewodu o średnicy zewn. 8 mm do końcówki nasadkowej o średnicy wewn. 6 mm z nakrętką
Materiał nakrętki kołpakowej	Polioksymetylen
Materiał części z gwintem	Polioksymetylen
Informacja o materiałach	Zgodność z dyrektywą RoHS