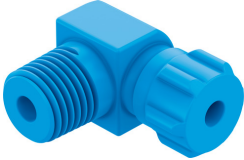


Szybkozłączka-L GCK-3/8-PK-9-KU

Numer produktu: 6272

FESTO



 General operating condition

Karta danych

| Cechy | Wartość |
|--|---|
| Średnica nominalna | 8 mm |
| Pozycja montażu | dowolny |
| Konstrukcja | Kształt L |
| Wielkość opakowania | 10 |
| Ciśnienie robocze w całym zakresie temperatury | -0.095 MPa ... 1 MPa |
| Ciśnienie robocze w całym zakresie temperatury | -0.95 bar ... 10 bar |
| Ciśnienie robocze w całym zakresie temperatury | -13.775 psi ... 145 psi |
| Medium robocze | Sprężone powietrze wg ISO 8573-1:2010 [7:-:-] |
| Uwaga dotycząca medium roboczego/sterującego | Możliwa praca ze smarowaniem |
| Zgodność z LABS | VDMA24364-B1/B2-L |
| Temperatura otoczenia | -10 °C ... 60 °C |
| Przyłącze pneumatyczne 1 | Gwint zewnętrzny R3/8 |
| Przyłącze pneumatyczne 2 | do końcówki nasadkowej o średnicy wewn. 9 mm z nakrętką |
| Materiał nakrętki kołpakowej | Polioksymetylen |
| Materiał części z gwintem | Polioksymetylen |
| Informacja o materiałach | Zgodność z dyrektywą RoHS |