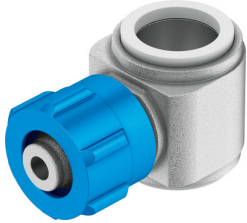


# Element pierścieniowy LK-1/8-PK-4-KU

Numer produktu: 6280

FESTO



 [General operating condition](#)

## Karta danych

Cechy	Wartość
Ciśnienie robocze w całym zakresie temperatury	0 bar ... 10 bar
Klasyfikacja morska	patrz certyfikat
Zgodność z LABS	VDMA24364-B1/B2-L
Przyłącze pneumatyczne 1	Gwint zewnętrzny G1/8
Przyłącze pneumatyczne 2	do końcówki nasadkowej o średnicy wewn. 4 mm z nakrętką
Informacja o materiałach	Zgodność z dyrektywą RoHS