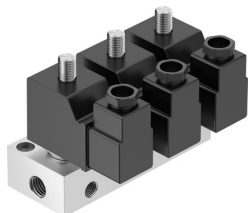


Elektrozawór BMCH-3-3-1/8

Numer produktu: 6687

FESTO



[PDF General operating condition](#)

Karta danych

Cechy	Wartość
Funkcja zaworu	3x3/2 zamknięty, monostabilny
Sposób uruchamiania	elektrycznie
Normalny przepływ nominalny	160 l/min
Pneumatyczne przyłącze robocze	G1/8
Ciśnienie robocze	-0.095 MPa ... 0.7 MPa
Ciśnienie robocze	-0.95 bar ... 7 bar
Konstrukcja	Zawór gniazdowy ze sprężyną powrotną
Sposób powrotu	sprężyna mechaniczna
Stopień ochrony	IP65
Średnica nominalna	2.5 mm
Sposób uszczelnienia	miękki
Maks. liczba pozycji zaworowych	3
Rodzaj sterowania	bezpośrednie
Symbol	00995422
Praca na podciśnieniu	tak
Pobór mocy, wysteroowanie	30 W
Pobór mocy, podtrzymanie	22 W
Medium robocze	Sprężone powietrze wg ISO 8573-1:2010 [7:4:4]
Uwaga dotycząca medium roboczego/sterującego	Możliwa praca z powietrzem olejnym (po rozpoczęciu olejenia trzeba je kontynuować)
Zgodność z LABS	VDMA24364-B2-L
Temperatura medium	-10 °C ... 60 °C
Temperatura otoczenia	-5 °C ... 40 °C
Waga produktu	1010 g
Przyłącze elektryczne	Wtyczka
Typ mocowania	Przy pomocy otworów przelotowych
Przyłącze pneumatyczne 1	G1/4
Przyłącze pneumatyczne 2	G1/8
Przyłącze pneumatyczne 3	G1/8
Materiał obudowy	Aluminium